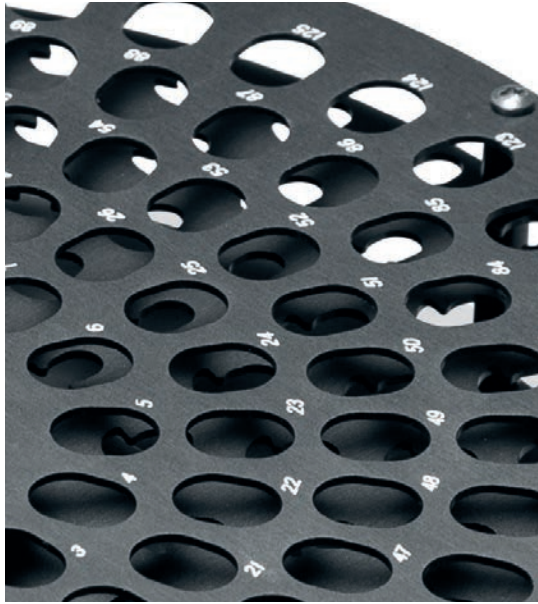


# Concentratori con vuoto a centrifuga e trappole a freddo **CentriVap®**





## Indice dei contenuti

<b>Perché Labconco?</b>	3	<b>Concentratori con vuoto completi</b>	18
<b>Concentratori con vuoto a centrifuga Panoramica</b>		<b>Sistemi mobili</b>	20
Passaggi per la selezione di un concentratore con vuoto o evaporatore	4	<b>Sistemi di concentratori</b>	22
Linee di prodotti CentriVap®	5	<b>Accessori</b>	24
<b>Concentratori con vuoto micro IR</b>	6	<b>Velocità di evaporazione</b>	29
<b>Concentratori con vuoto da banco</b>	8	<b>Specifiche</b>	
<b>Concentratori con vuoto refrigerati</b>	10	Concentratori con vuoto micro IR CentriVap®	32
<b>Concentratori con vuoto resistenti agli acidi</b>	12	Concentratori con vuoto da banco CentriVap®	33
<b>Trappole a freddo</b>	14	Concentratori con vuoto refrigerati CentriVap®	34
<b>Concentratori con vuoto per DNA</b>	16	Concentratori con vuoto resistenti agli acidi CentriVap®	35
		Trappole a freddo CentriVap®	36
		Concentratori con vuoto per DNA CentriVap®	37
		Concentratori con vuoto completi CentriVap®	38
		Sistemi mobili CentriVap®	39

# Iniziare pensando al risultato.

La qualità della misurazione scientifica dipende dalla preparazione dei campioni che la precede. È vero, richiede tempo ma sappiamo tutti che la preparazione dei campioni è il passaggio più importante dell'analisi scientifica. Perché correre rischi?

Con la linea CentriVap® di Labconco, è possibile ottenere un'elevata produzione di campioni in maniera efficace. Biologici o non biologici, in volumi elevati o ridotti, i nostri concentratori garantiscono una produzione efficace di numerosi piccoli campioni senza compromettere l'integrità.

È possibile scegliere tra uno dei nostri sette diversi modelli di concentratori CentriVap come attrezzatura da banco compatta o creare un sistema di laboratorio unendo una trappola a freddo CentriVap per la protezione contro gli effetti corrosivi di fumi e vapori.

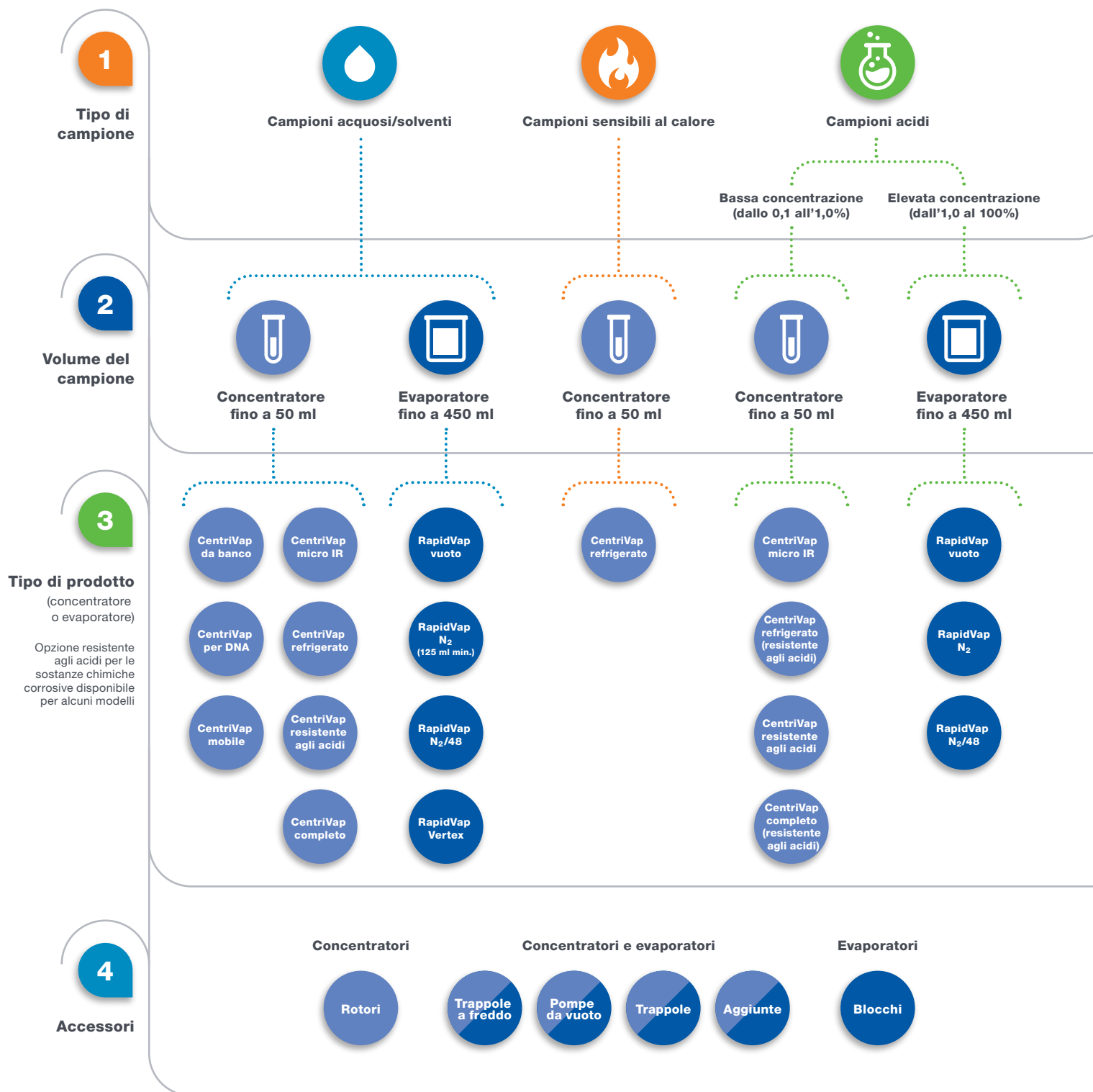
Qualità in ingresso e in uscita. Labconco non ti abbandona.

The Labconco logo is a white, bold, sans-serif wordmark "LABCONCO" with a registered trademark symbol (®) to its upper right. It is centered within a dark blue, horizontally-oriented oval shape. This oval is set against a background that transitions from white at the top to a solid blue at the bottom, with a diagonal line separating the two sections.

**LABCONCO®**

# Concentratori con vuoto **CentriVap®**

Passaggi per la selezione di un concentratore con vuoto o evaporatore





# Concentratori con vuoto **CentriVap®**

Linee di prodotti CentriVap® e RapidVap®

## Concentratori con vuoto a centrifuga CentriVap



micro IR



Da banco



DNA



Resistente agli acidi



Refrigerato



Resistente  
agli acidi



Completo



Resistente  
agli acidi



Mobile



## Sistemi di evaporazione a secco RapidVap



Vertex



Vuoto



N<sub>2</sub>



125 ml min.



N<sub>2</sub>/48



## Accessori



Rotori



Trappole a freddo



Pompe da vuoto



Trappole



Aggiunte



Blocchi

# Concentratori con vuoto micro IR **CentriVap®**

## Caratteristiche e vantaggi



### Le minori dimensioni disponibili

Perfetto per spazi e budget ristretti. Pesa solo 9 kg.

### Tutto in uno

Basta attaccare la spina ed è pronto all'uso.

### Ideale per piccoli campioni

Perfetto per il DNA e per piccoli volumi di produzione in laboratori di biologia molecolare, genomica, genetica, proteomica, biologia cellulare e ricerca farmaceutica.

### Camera rivestita in PTFE\*

Resiste alla corrosione, aumenta la durata.

### Coperchio in vetro a emissione di IR

Aggiunge calore alla camera per velocizzare l'evaporazione, contribuendo al contempo a evitare la condensa che contribuisce alla contaminazione incrociata dei campioni. Il vetro resiste all'attacco di molte sostanze chimiche.

### Rotore in alluminio rivestito in PTFE

Può ospitare 24 provette per microcentrifuga da 1,5 ml. Rotori accessori opzionali disponibili.

### Vacuometro

Il vacuometro analogico integrato nella parte anteriore indica il funzionamento della pompa.

### Luce stroboscopica CentriZap™ micro IR

Consente agli utilizzatori di illuminare la camera per vedere facilmente i campioni mentre il rotore sta girando. Sembrerà che i campioni siano fermi. Non è necessario fermare il rotore e sollevare il coperchio per controllare lo stato di evaporazione dei campioni.

### Pompa a membrana rivestita in PTFE integrata

La pompa resistente alla corrosione consente di ottenere un vuoto di 160 mBar e una capacità di pompaggio di 5,5 l/min. La pompa senza olio è di semplice manutenzione.

### Garanzia completa di un anno

**Evaporazione rapida** Con il rotore 7548500, 24 campioni da 1 ml in provette da 1,5 ml e la funzione di riscaldamento IR del coperchio si ottengono tempi rapidi di evaporazione.

Solvente	Temperatura	Tempo di asciugatura
Acetonitrile	45 °C	61 minuti
Metanolo	65 °C	32 minuti
Acqua	60 °C	145 minuti
Isopropanolo	60 °C	30 minuti
Etanolo	60 °C	39 minuti

\*Politetrafluoroetilene

# Concentratori con vuoto micro IR **CentriVap®**

## Informazioni per l'ordine



- Produzione di piccoli campioni
- Superficie sul banco limitata
- Portatile

Numero di catalogo	Requisiti elettrici	Tipo di presa e spina	Ingombro totale (l x p x h)	Peso spedizione
<b>7701020</b>	115 V, 60 Hz, 2 A	 Nord America, 115 V, 15 A	8,8" x 12,9" x 8,9"	22 lb (10 kg)
<b>7701030</b>	230 V, 50/60 Hz, 1 A	 Schuko	8,8" x 12,9" x 8,9"	22 lb (10 kg)
<b>7701035</b>	230 V, 50/60 Hz, 1 A	 Britannica (UK)	8,8" x 12,9" x 8,9"	22 lb (10 kg)
<b>7701037</b>	230 V, 50/60 Hz, 1 A	 Cina/Australia	8,8" x 12,9" x 8,9"	22 lb (10 kg)

### Tutti i modelli richiedono (non inclusi):

- Provette per campioni. Contattare il proprio fornitore di materiali per il laboratorio.

### Accessori opzionali

#### Rotori in alluminio rivestiti in PTFE.

Mantengono le provette inclinate per massimizzare l'area della superficie. Facilmente intercambiabili. Il rotore 7548500 è incluso con tutti i CentriVap micro IR. I contenitori per campioni non sono inclusi. Peso spedizione 1,0 lb (0,5 kg)

Numero di catalogo	Capacità della provetta	Volume della provetta*	Descrizione della provetta
<b>7548400</b>	24	0,5 ml	Provette per microcentrifuga da 0,5 ml
<b>7548500</b>	24	1,5 ml	Provette per microcentrifuga da 1,5 ml
<b>7548600</b>	16	10 ml	Fiale, diam. 18 mm x altezza 65 mm
		5 ml	Provette per microcentrifuga da 5 ml
<b>7548700</b>	12	15 ml	Fiale, diam. 20 mm x altezza 70 mm
<b>7548800</b>	8	25 ml	Fiale, diam. 28 mm x altezza 70 mm

\*La provetta non deve essere riempita per più di 1/3 o 1/2 del suo volume per evitare la perdita di campione durante la rotazione.



7548400



7548500



7548600



7548700



7548800

# Concentratori con vuoto da banco **CentriVap®**

## Caratteristiche e vantaggi



### Concentrazione rapida dei campioni

Utilizzo di forza centrifuga, vuoto e calore.

### I tempi di riscaldamento e funzionamento sono impostati separatamente

Ognuno va da 1 a 999 minuti. Il riscaldamento può essere programmato per spegnersi in anticipo per proteggere i campioni sensibili al caldo da una eccessiva esposizione dopo che il solvente è evaporato. Una volta terminato il tempo di esecuzione impostato dall'utente, tutte le funzioni si arrestano.

### Camera ampia per contenere fino a 148 campioni e massimizzare la produzione

La camera con diametro di 12" (30 cm) ospita una serie di rotori. Il rotore della piastra per microtitolazione da 6 posti può contenere sei piastre standard da 96 pozzetti o tre piastre per pozzetti profondi.

### Salva 9 programmi impostati dall'utente

I parametri di temperatura, tempo di riscaldamento e tempo di esecuzione possono essere impostati facilmente con pochi pulsanti. L'utente può inoltre modificare la temperatura e le tempistiche mentre il programma è in corso.

### Avvio Quick-Start™ con un solo pulsante

Avvia il rotore, il riscaldamento, i timer e la pompa per vuoto simultaneamente.

### Sistema Quick-Stop™

Una volta scaduto il tempo di esecuzione, o quando viene premuto il pulsante RUN/STOP, entro pochi secondi la pompa per vuoto si arresta, la valvola si apre per fare entrare aria nella camera e il rotore si ferma.

### Garanzia completa di un anno



### Programma

Sul display LCD sono visualizzati i programmi da 1 a 9, R per run (esecuzione).

### Opzione Heat Boost

Sul display LCD viene visualizzato Y quando viene selezionato Heat Boost; N quando non è selezionato.

### Pulsanti Quick-Start™

Avviare il programma impostato dall'utente 1, 2 o 3 con un solo pulsante.

### Pulsante pre-riscaldamento

Premerlo per avviare il riscaldamento per pre-riscaldare la camera prima di caricare i campioni.





# Concentratori con vuoto da banco **CentriVap®**

## Informazioni per l'ordine



- Produzione di campioni da moderati a grandi
- Coperchio in vetro facoltativo per i campioni di solventi
- Heat Boost opzionale

Numero di catalogo	Opzione integrata	Requisiti elettrici	Tipo di presa e spina	Ingombro totale (l x p x h)	Peso spedizione
<b>7810010</b>		115 V, 50/60 Hz, 12 A*	Nord America, 115 V, 15 A	37.3 x 49.0 x 29.7 cm	48 lb (22 kg)
<b>7810012</b>	Heat Boost	115 V, 50/60 Hz, 12 A*	Nord America, 115 V, 15 A	37.3 x 49.0 x 29.7 cm	48 lb (22 kg)
<b>7810014</b>	Coperchio in vetro	115 V, 50/60 Hz, 12 A*	Nord America, 115 V, 15 A	37.3 x 49.0 x 29.7 cm	48 lb (22 kg)
<b>7810011</b>		230 V, 50/60 Hz, 6 A**	Nord America, 230 V	37.3 x 49.0 x 29.7 cm	48 lb (22 kg)
<b>7810013</b>	Heat Boost	230 V, 50/60 Hz, 6 A**	Nord America, 230 V	37.3 x 49.0 x 29.7 cm	48 lb (22 kg)
<b>7810015</b>	Coperchio in vetro	230 V, 50/60 Hz, 6 A**	Nord America, 230 V	37.3 x 49.0 x 29.7 cm	48 lb (22 kg)
<b>7810030</b>		230 V, 50/60 Hz, 6 A**	Schuko	37.3 x 49.0 x 29.7 cm	48 lb (22 kg)
<b>7810031</b>	Heat Boost	230 V, 50/60 Hz, 6 A**	Schuko	37.3 x 49.0 x 29.7 cm	48 lb (22 kg)
<b>7810032</b>	Coperchio in vetro	230 V, 50/60 Hz, 6 A**	Schuko	37.3 x 49.0 x 29.7 cm	48 lb (22 kg)
<b>7810034</b>		230 V, 50/60 Hz, 6 A**	Britannica (UK)	37.3 x 49.0 x 29.7 cm	48 lb (22 kg)
<b>7810035</b>	Heat Boost	230 V, 50/60 Hz, 6 A**	Britannica (UK)	37.3 x 49.0 x 29.7 cm	48 lb (22 kg)
<b>7810036</b>	Coperchio in vetro	230 V, 50/60 Hz, 6 A**	Britannica (UK)	37.3 x 49.0 x 29.7 cm	48 lb (22 kg)
<b>7810038</b>		230 V, 50/60 Hz, 6 A**	Cina/Australia	37.3 x 49.0 x 29.7 cm	48 lb (22 kg)
<b>7810039</b>	Heat Boost	230 V, 50/60 Hz, 6 A**	Cina/Australia	37.3 x 49.0 x 29.7 cm	48 lb (22 kg)
<b>7810040</b>	Coperchio in vetro	230 V, 50/60 Hz, 6 A**	Cina/Australia	37.3 x 49.0 x 29.7 cm	48 lb (22 kg)

### Tutti i modelli richiedono (non inclusi):

- Pompa per vuoto. Vedere pagina 26
- Trappola a freddo CentriVap. Vedere pagine 14-15
- Rotore. Vedere pagine 24-25
- Provette per campioni. Contattare il proprio fornitore di materiali per il laboratorio.

**Vedere le pagine 22-23 per le informazioni per l'ordine dei sistemi CentriVap.**

\*L'ampereaggio dell'impianto mostrato include 8 ampere di potenza nominale massima della pompa per vuoto.

\*\*L'ampereaggio dell'impianto mostrato include 4,5 ampere di potenza nominale massima della pompa per vuoto.

# Concentratori con vuoto refrigerati **CentriVap®**

## Caratteristiche e vantaggi

### Perfetti per i campioni sensibili al calore

Elaborazione di campioni multipli come RNA e proteine, utilizzando la forza centrifuga, il vuoto e la temperatura controllata.

### Intervallo di temperature esclusivo

CentriVap è l'unico concentratore disponibile che unisce un sistema di refrigerazione che raffredda fino a -4 °C con un riscaldatore che riscalda fino a +100 °C per raggiungere le temperature definite dall'utente.

### Camera ampia per contenere fino a 148 campioni e massimizzare la produzione

La camera con diametro di 12" (30 cm) ospita una serie di rotori. Il rotore della piastra per microtitolazione da 6 posti può contenere sei piastre standard da 96 pozzetti o tre piastre per pozzetti profondi.

### Salva 9 programmi impostati dall'utente

I parametri di temperatura e tempo di esecuzione possono essere impostati facilmente con pochi pulsanti. L'utente può inoltre modificare la temperatura e le tempistiche mentre il programma è in corso.

### Avvio Quick-Start™ con un solo pulsante

Avvia il rotore, il raffreddatore e/o il riscaldatore, i timer e la pompa per vuoto simultaneamente.

### Sistema Quick-Stop™

Una volta scaduto il tempo di esecuzione, o quando viene premuto il pulsante RUN/STOP, entro pochi secondi la pompa per vuoto si arresta, la valvola si apre per fare entrare aria nella camera e il rotore si ferma.

### La programmazione permette di salvare due temperature e tempi

Le impostazioni per la prima e la seconda temperatura e per i tempi di esecuzione sono selezionate separatamente. È possibile programmare una temperatura più bassa per il secondo tempo di esecuzione per proteggere i campioni sensibili al caldo da una eccessiva esposizione dopo che il solvente è evaporato. Una volta terminato il secondo tempo di esecuzione impostato dall'utente, tutte le funzioni si arrestano.

### Garanzia completa di un anno



### Programma

Sul display LCD sono visualizzati i programmi da 1 a 9, R per run (esecuzione).

### Refrigerazione

Sul display LCD è visualizzata una Y quando il raffreddamento è attivo e una N quando è disattivato.

### Pulsanti Quick-Start™

Avviare il programma impostato dall'utente 1, 2 o 3 con un solo pulsante.

### Pulsante pre-riscaldamento/raffreddamento

Attiva il sistema di refrigerazione e il riscaldatore per raggiungere la temperatura impostata.



# Concentratori con vuoto refrigerati **CentriVap®**

## Informazioni per l'ordine



- Produzione di campioni da moderati a grandi
- Ideale per campioni sensibili al calore
- Modelli opzionali resistenti agli acidi

Numero di catalogo	Opzione/i integrata/i	Requisiti elettrici	Tipo di presa e spina	Ingombro totale (l x p x h)	Peso spedizione
<b>7310020</b>		115 V, 50/60 Hz, 16 A*	Nord America, 115 V, 20 A	36.3 x 55.1 x 42.2 cm	108 lb (49 kg)
<b>7310021</b>	Coperchio in vetro	115 V, 50/60 Hz, 16 A*	Nord America, 115 V, 20 A	36.3 x 55.1 x 42.2 cm	108 lb (49 kg)
<b>7310022</b>	Coperchio in vetro, resistente agli acidi	115 V, 50/60 Hz, 16 A*	Nord America, 115 V, 20 A	36.3 x 55.1 x 42.2 cm	108 lb (49 kg)
<b>7310040</b>		230 V, 60 Hz, 8 A**	Nord America, 230 V	36.3 x 55.1 x 42.2 cm	108 lb (49 kg)
<b>7310041</b>	Coperchio in vetro	230 V, 60 Hz, 8 A**	Nord America, 230 V	36.3 x 55.1 x 42.2 cm	108 lb (49 kg)
<b>7310042</b>	Coperchio in vetro, resistente agli acidi	230 V, 60 Hz, 8 A**	Nord America, 230 V	36.3 x 55.1 x 42.2 cm	108 lb (49 kg)
<b>7310030</b>		230 V, 50 Hz, 8 A**	Schuko	36.3 x 55.1 x 42.2 cm	108 lb (49 kg)
<b>7310031</b>	Coperchio in vetro	230 V, 50 Hz, 8 A**	Schuko	36.3 x 55.1 x 42.2 cm	108 lb (49 kg)
<b>7310032</b>	Coperchio in vetro, resistente agli acidi	230 V, 50 Hz, 8 A**	Schuko	36.3 x 55.1 x 42.2 cm	108 lb (49 kg)
<b>7310035</b>		230 V, 50 Hz, 8 A**	Britannica (UK)	36.3 x 55.1 x 42.2 cm	108 lb (49 kg)
<b>7310036</b>	Coperchio in vetro	230 V, 50 Hz, 8 A**	Britannica (UK)	36.3 x 55.1 x 42.2 cm	108 lb (49 kg)
<b>7310034</b>	Coperchio in vetro, resistente agli acidi	230 V, 50 Hz, 8 A**	Britannica (UK)	36.3 x 55.1 x 42.2 cm	108 lb (49 kg)
<b>7310037</b>		230 V, 50 Hz, 8 A**	Cina/Australia	36.3 x 55.1 x 42.2 cm	108 lb (49 kg)
<b>7310038</b>	Coperchio in vetro	230 V, 50 Hz, 8 A**	Cina/Australia	36.3 x 55.1 x 42.2 cm	108 lb (49 kg)
<b>7310039</b>	Coperchio in vetro, resistente agli acidi	230 V, 50 Hz, 8 A**	Cina/Australia	36.3 x 55.1 x 42.2 cm	108 lb (49 kg)

### Tutti i modelli richiedono (non inclusi):

- Pompa per vuoto. Vedere pagina 26
- Trappola a freddo CentriVap. Vedere pagine 14-15
- Rotore. Vedere pagine 24-25
- Provette per campioni. Contattare il proprio fornitore di materiali per il laboratorio.

\*L'ampereaggio dell'impianto mostrato include 8 ampere di potenza nominale massima della pompa per vuoto.

\*\*L'ampereaggio dell'impianto mostrato include 4,5 ampere di potenza nominale massima della pompa per vuoto.

# Concentratori con vuoto resistenti agli acidi **CentriVap®**

## Caratteristiche e vantaggi



### Concentrazione rapida di più campioni con sostanze chimiche corrosive

Elaborazione sicura dallo 0,1 all'1% TFA, acido cloridrico, acido acetico, acido bromidrico, idrossido d'ammonio e idrossido di sodio.

### Componenti durevoli resistenti agli acidi

La camera in alluminio è rivestita in PTFE. Il coperchio in vetro e altri componenti del percorso del vapore sono realizzati con materiali resistenti agli acidi per garantire durevolezza.

### Camera ampia rivestita in PTFE per contenere fino a 148 campioni e aumentare la produzione

La camera con diametro di 12" (30 cm) ospita una serie di rotori. Il rotore della piastra per microtitolazione da 6 posti può contenere sei piastre standard da 96 pozzetti o tre piastre per pozzetti profondi.

### Salva 9 programmi impostati dall'utente

I parametri di temperatura, tempo di riscaldamento e tempo di esecuzione possono essere impostati facilmente con pochi pulsanti. L'utente può inoltre modificare la temperatura e le tempistiche mentre il programma è in corso.

### Avvio Quick-Start™ con un solo pulsante

Avvia il rotore, il riscaldatore, i timer e la pompa per vuoto simultaneamente.

### Sistema Quick-Stop™

Una volta scaduto il tempo di esecuzione, o quando viene premuto il pulsante RUN/STOP, entro pochi secondi la pompa per vuoto si arresta, la valvola si apre per fare entrare aria nella camera e il rotore si ferma.

### Garanzia completa di un anno



### Programma

Sul display LCD sono visualizzati i programmi da 1 a 9, R per run (esecuzione).

### Temperatura

Sul display LCD è visualizzata la temperatura da OFF a 99 °C o HI (100 °C).

### Pulsanti Quick-Start™

Avviare il programma impostato dall'utente 1, 2 o 3 con un solo pulsante.

### Pulsante pre-riscaldamento

Premerlo per avviare il riscaldatore per pre-riscaldare la camera prima di caricare i campioni.





# Concentratori con vuoto resistenti agli acidi **CentriVap®**

## Informazioni per l'ordine



- Produzione di campioni da moderati a grandi
- Ideale per i campioni acidi dallo 0,1 all'1%
- Coperchio in vetro

Numero di catalogo	Requisiti elettrici	Tipo di presa e spina	Ingombro totale (l x p x h)	Peso spedizione
<b>7810016</b>	110/115 V, 50/60 Hz, 12 A*	 Nord America, 115 V, 15 A	37.3 x 49.0 x 29.7 cm	65 lb (29 kg)
<b>7810017</b>	230 V, 50/60 Hz, 6 A**	 Nord America, 230 V	37.3 x 49.0 x 29.7 cm	65 lb (29 kg)
<b>7810033</b>	230 V, 50/60 Hz, 6 A**	 Schuko	37.3 x 49.0 x 29.7 cm	65 lb (29 kg)
<b>7810037</b>	230 V, 50/60 Hz, 6 A**	 Britannica (UK)	37.3 x 49.0 x 29.7 cm	65 lb (29 kg)
<b>7810041</b>	230 V, 50/60 Hz, 6 A**	 Cina/Australia	37.3 x 49.0 x 29.7 cm	65 lb (29 kg)

### Tutti i modelli richiedono (non inclusi):

- Pompa per vuoto. Vedere pagina 26
- Trappola a freddo CentriVap. Vedere pagine 14-15
- Rotore resistente agli acidi. Vedere pagina 25
- Provette per campioni. Contattare il proprio fornitore di materiali per il laboratorio.

**Vedere pagina 22 per le informazioni per l'ordine dei sistemi concentratori di acidi CentriVap.**

\*L'ampereaggio dell'impianto mostrato include 8 ampere di potenza nominale massima della pompa per vuoto.

\*\*L'ampereaggio dell'impianto mostrato include 4,5 ampere di potenza nominale massima della pompa per vuoto.

# Trappole a freddo **CentriVap®**

## Caratteristiche e vantaggi



### **Parte integrante di ciascun sistema CentriVap**

Le trappole a freddo proteggono la pompa per vuoto intrappolando l'umidità, i vapori e i fumi corrosivi che evaporano dai campioni. Sono disponibili tre temperature del collettore: -50 °C, -84 °C e -105 °C; la scelta si deve basare sul punto di congelamento dei solventi intrappolati.

### **Impianto di refrigerazione senza HCFC/CFC**

Le trappole a freddo da -50 °C hanno un compressore 1/3 hp ad alta capacità per abbassare la temperatura della trappola a -50 °C (-58 °F) in meno di 30 minuti e accelerare le procedure di avvio. Le trappole a freddo da -84 °C hanno due compressori per abbassare la temperatura della trappola a -84 °C (-119 °F) in meno di 40 minuti. Le trappole a freddo da -105 °C hanno due compressori per abbassare la temperatura della trappola a -105 °C (-157 °F) in meno di 40 minuti.

### **Grafico della temperatura**

Mostra la temperatura della serpentina del relativo collettore. La spia LED verde indica che le condizioni sono adeguate per iniziare un processo.

### **Collettore in acciaio inossidabile**

Può contenere fino a quattro litri di liquido e un inserto in vetro 7397605 opzionale da usare con sostanze corrosive.

### **Scarico del collettore resistente alla corrosione**

La valvola in polipropilene resistente alla corrosione e i tubi in acciaio inossidabile velocizzano la pulizia ed eliminano la necessità dell'inserto in vetro per le sostanze non corrosive.

### **Coperchio in acrilico o acciaio inossidabile**

Presenta due raccordi a sgancio rapido per il tubo dal diametro interno di 1/2" per collegare la trappola a freddo e il concentratore. Il coperchio è in acrilico o acciaio inossidabile sulle trappole a freddo da -50 °C e in acciaio inossidabile sulle trappole a freddo da -84 e -105 °C.

### **Trappole chimiche secondarie opzionali**

Gli inserti della trappola per la rimozione di acidi, umidità, sostanze radiochimiche e solventi riducono al minimo il rilascio di sostanze contaminanti nell'atmosfera.

### **Garanzia completa di un anno**



# Trappole a freddo CentriVap®

## Informazioni per l'ordine



**Trappola a freddo  
CentriVap -50 °C**



**Trappola a freddo  
CentriVap -84 °C**



**Trappola a freddo  
CentriVap -105 °C**

Numero di catalogo	Temperatura	Coperchio	Requisiti elettrici	Tipo di presa e spina	Ingombro totale (l x p x h)	Peso spedizione
<b>7811020</b>	-50 °C (-58 °F)	Acrilico	115 V, 60 Hz, 7,0 A	Nord America, 115 V, 60 Hz	36.8 x 61.5 x 35.1 cm	80 lb (36 kg)
<b>7811021</b>	-50 °C (-58 °F)	Acciaio inox	115 V, 60 Hz, 7,0 A	Nord America, 115 V, 60 Hz	36.8 x 61.5 x 35.1 cm	80 lb (36 kg)
<b>7811040</b>	-50 °C (-58 °F)	Acrilico	230 V, 60 Hz, 3 A	Nord America, 230 V	36.8 x 61.5 x 35.1 cm	80 lb (36 kg)
<b>7811041</b>	-50 °C (-58 °F)	Acciaio inox	230 V, 60 Hz, 3 A	Nord America, 230 V	36.8 x 61.5 x 35.1 cm	80 lb (36 kg)
<b>7811030</b>	-50 °C (-58 °F)	Acrilico	230 V, 50 Hz, 3 A	Schuko	36.8 x 61.5 x 35.1 cm	80 lb (36 kg)
<b>7811031</b>	-50 °C (-58 °F)	Acciaio inox	230 V, 50 Hz, 3 A	Schuko	36.8 x 61.5 x 35.1 cm	80 lb (36 kg)
<b>7811035</b>	-50 °C (-58 °F)	Acrilico	230 V, 50 Hz, 3 A	Britannica (UK)	36.8 x 61.5 x 35.1 cm	80 lb (36 kg)
<b>7811036</b>	-50 °C (-58 °F)	Acciaio inox	230 V, 50 Hz, 3 A	Britannica (UK)	36.8 x 61.5 x 35.1 cm	80 lb (36 kg)
<b>7811037</b>	-50 °C (-58 °F)	Acrilico	230 V, 50 Hz, 3 A	Cina/Australia	36.8 x 61.5 x 35.1 cm	80 lb (36 kg)
<b>7811038</b>	-50 °C (-58 °F)	Acciaio inox	230 V, 50 Hz, 3 A	Cina/Australia	36.8 x 61.5 x 35.1 cm	80 lb (36 kg)
<b>7460020</b>	-84 °C (-119 °F)	Acciaio inox	115 V, 60 Hz, 12 A	Nord America, 115 V, 60 Hz	36.8 x 55.9 x 53.1 cm	142 lb (64 kg)
<b>7460040</b>	-84 °C (-119 °F)	Acciaio inox	230 V, 60 Hz, 6 A	Nord America, 230 V	36.8 x 55.9 x 53.1 cm	142 lb (64 kg)
<b>7460030</b>	-84 °C (-119 °F)	Acciaio inox	230 V, 50 Hz, 6 A	Schuko	36.8 x 55.9 x 53.1 cm	142 lb (64 kg)
<b>7460035</b>	-84 °C (-119 °F)	Acciaio inox	230 V, 50 Hz, 6 A	Britannica (UK)	36.8 x 55.9 x 53.1 cm	142 lb (64 kg)
<b>7460037</b>	-84 °C (-119 °F)	Acciaio inox	230 V, 50 Hz, 6 A	Cina/Australia	36.8 x 55.9 x 53.1 cm	142 lb (64 kg)
<b>7385020</b>	-105 °C (-157 °F)	Acciaio inox	115 V, 60 Hz, 13 A	Nord America, 115 V, 60 Hz	61.2 x 60.7 x 44.7 cm	170 lb (77 kg)
<b>7385040</b>	-105 °C (-157 °F)	Acciaio inox	230 V, 60 Hz, 7 A	Nord America, 230 V	61.2 x 60.7 x 44.7 cm	170 lb (77 kg)
<b>7385030</b>	-105 °C (-157 °F)	Acciaio inox	230 V, 50 Hz, 7 A	Schuko	61.2 x 60.7 x 44.7 cm	170 lb (77 kg)
<b>7385035</b>	-105 °C (-157 °F)	Acciaio inox	230 V, 50 Hz, 7 A	Britannica (UK)	61.2 x 60.7 x 44.7 cm	170 lb (77 kg)
<b>7385037</b>	-105 °C (-157 °F)	Acciaio inox	230 V, 50 Hz, 7 A	Cina/Australia	61.2 x 60.7 x 44.7 cm	170 lb (77 kg)

Vedere le pagine 22-23 per le informazioni per l'ordine dei sistemi CentriVap.

# Concentratori con vuoto per DNA **CentriVap®**

## Caratteristiche e vantaggi



### Design compatto ed efficiente

Accelera l'evaporazione dei solventi dai campioni di DNA e altri campioni molto piccoli.

### Due trappole in vetro da 177 millilitri

Proteggono la pompa per vuoto e l'ambiente. Una si trova tra la camera e la pompa per vuoto. L'altra si trova in corrispondenza dello scarico della pompa.

### Pompa a membrana integrata

Resistente alla corrosione. Ottiene un vuoto da 7 mBar e ha una capacità di pompaggio di 38 l/min. La pompa integrata è facilmente rimovibile per la manutenzione.

### Camera ampia per contenere fino a 148 campioni e aumentare la produzione

La camera con diametro di 12" (30 cm) ospita una serie di rotori. Il rotore della piastra per microtitolazione da 6 posti può contenere sei piastre standard da 96 pozzetti o tre piastre per pozzetti profondi.

### Salva 9 programmi impostati dall'utente

I parametri di temperatura, tempo di riscaldamento e tempo di esecuzione possono essere impostati facilmente con pochi pulsanti. L'utente può inoltre modificare la temperatura e le tempistiche mentre il programma è in corso.

### Avvio Quick-Start™ con un solo pulsante

Avvia il rotore, il riscaldatore, i timer e la pompa per vuoto simultaneamente.

### Sistema Quick-Stop™

Una volta scaduto il tempo di esecuzione, o quando viene premuto il pulsante RUN/STOP, entro pochi secondi la pompa per vuoto si arresta, la valvola si apre per fare entrare aria nella camera e il rotore si ferma.

### Rotore per DNA versatile

Può contenere fino a 60 provette per microcentrifuga da 1,5 o 2,0 ml e 72 provette per microcentrifuga da 0,5 ml.

### Garanzia completa di un anno



### Programma

Sul display LCD sono visualizzati i programmi da 1 a 9, R per run (esecuzione).

### Temperatura

Sul display LCD è visualizzata la temperatura da OFF a 99 °C o HI (100 °C).

### Pulsanti Quick-Start™

Avviare il programma impostato dall'utente 1, 2 o 3 con un solo pulsante.

### Pulsante pre-riscaldamento

Premerlo per avviare il riscaldatore per pre-riscaldare la camera prima di caricare i campioni.





# Concentratori con vuoto per DNA **CentriVap®**

## Informazioni per l'ordine



- Produzione di campioni da moderati a grandi
- Ideale per i campioni di DNA/RNA
- Design compatto tutto in uno

Numero di catalogo	Requisiti elettrici	Tipo di presa e spina	Ingombro totale (l x p x h)	Peso spedizione
7970010	115 V, 60 Hz, 12 A	 Nord America, 115 V, 15 A	38.4 x 72.4 x 28.4 cm	100 lb (45 kg)
7970011	230 V, 50/60 Hz, 6 A	 Nord America, 230 V	38.4 x 72.4 x 28.4 cm	100 lb (45 kg)
7970030	230 V, 50/60 Hz, 6 A	 Schuko	38.4 x 72.4 x 28.4 cm	100 lb (45 kg)
7970035	230 V, 50/60 Hz, 6 A	 Britannica (UK)	38.4 x 72.4 x 28.4 cm	100 lb (45 kg)
7970037	230 V, 50/60 Hz, 6 A	 Cina/Australia	38.4 x 72.4 x 28.4 cm	100 lb (45 kg)

### Tutti i modelli richiedono (non inclusi):

- Provette per campioni. Contattare il proprio fornitore di materiali per il laboratorio.

# Concentratori con vuoto **CentriVap®** completi™

## Caratteristiche e vantaggi



### Concentratore tutto in uno

Contiene tutti i componenti necessari per iniziare l'elaborazione di più campioni: concentratore con vuoto, trappola a freddo da -50 °C, pompa a membrana, rotore e luce stroboscopica CentriZap™.

### Camera ampia per contenere fino a 148 campioni e aumentare la produzione

La camera con diametro di 12" (30 cm) ospita una serie di rotori. Il rotore della piastra per microtitolazione da 6 posti può contenere sei piastre standard da 96 pozzetti o tre piastre per pozzetti profondi.

### Rotore in alluminio

Può contenere fino a 40 provette per microcentrifuga e 108 provette da 12-13 mm. Il rotore è in metallo rivestito in PTFE con modelli resistenti agli acidi.

### Luce stroboscopica CentriZap™

Fa sembrare che il rotore sia fermo mentre ruota, consentendo all'utente di vedere i campioni con il coperchio chiuso.

### Trappola a freddo da -50 °C integrata

### Pompa a membrana resistente alle sostanze chimiche integrata

### Garanzia completa di un anno

**Evaporazione rapida** Con il rotore 7455100, 30 campioni da 5 ml in provette da 13 x 100 mm e impostazioni di temperatura segnalate sulla sinistra, si ottengono tempi rapidi di evaporazione.

Solvente	Temperatura	Tempo di asciugatura
Acetonitrile	75 °C	63 minuti
Metanolo	60 °C	92 minuti
Acqua	100 °C	188 minuti
Isopropanolo	75 °C	55 minuti
Etanolo	75 °C	61 minuti
Diclorometano	45 °C	40 minuti



### Programma

Sul display LCD sono visualizzati i programmi da 1 a 9, R per run (esecuzione).

### Temperatura

Sul display LCD è visualizzata la temperatura da OFF a 99 °C o HI (100 °C).

### Trappola a freddo

Sul display LCD viene visualizzato Y quando viene selezionata la trappola a freddo; N quando non è selezionata.

### Pulsanti Quick-Start™

Avviare il programma impostato dall'utente 1, 2 o 3 con un solo pulsante.

### Pulsante pre-riscaldamento

Premarlo per avviare il riscaldatore per pre-riscaldare la camera prima di caricare i campioni.

### Pulsante trappola a freddo

Premarlo per attivare la trappola a freddo.



# Concentratori con vuoto **CentriVap®** completi™

## Informazioni per l'ordine



- Produzione di campioni da moderati a grandi
- Design tutto in uno
- Modelli opzionali resistenti agli acidi

Numero di catalogo	Opzione/i integrata/i	Requisiti elettrici	Tipo di presa e spina	Ingombro totale (l x p x h)	Peso spedizione
<b>7315020</b>		115 V, 60 Hz, 12 A	☺ Nord America, 115 V, 15 A	66.3 x 57.7 x 42.9 cm	170 lb (77 kg)
<b>7315021</b>	Resistente agli acidi*	115 V, 60 Hz, 12 A	☺ Nord America, 115 V, 15 A	66.3 x 57.7 x 42.9 cm	170 lb (77 kg)
<b>7315022</b>	Heat Boost	115 V, 60 Hz, 12 A	☺ Nord America, 115 V, 15 A	66.3 x 57.7 x 42.9 cm	170 lb (77 kg)
<b>7315023</b>	Heat Boost, resistente agli acidi*	115 V, 60 Hz, 12 A	☺ Nord America, 115 V, 15 A	66.3 x 57.7 x 42.9 cm	170 lb (77 kg)
<b>7315040</b>		230 V, 60 Hz, 6,5 A	☹ Nord America, 230 V	66.3 x 57.7 x 42.9 cm	170 lb (77 kg)
<b>7315041</b>	Resistente agli acidi*	230 V, 60 Hz, 6,5 A	☹ Nord America, 230 V	66.3 x 57.7 x 42.9 cm	170 lb (77 kg)
<b>7315042</b>	Heat Boost	230 V, 60 Hz, 6,5 A	☹ Nord America, 230 V	66.3 x 57.7 x 42.9 cm	170 lb (77 kg)
<b>7315043</b>	Heat Boost, resistente agli acidi*	230 V, 60 Hz, 6,5 A	☹ Nord America, 230 V	66.3 x 57.7 x 42.9 cm	170 lb (77 kg)
<b>7315030</b>		230 V, 50 Hz, 6,5 A	☺ Schuko	66.3 x 57.7 x 42.9 cm	170 lb (77 kg)
<b>7315031</b>	Resistente agli acidi*	230 V, 50 Hz, 6,5 A	☺ Schuko	66.3 x 57.7 x 42.9 cm	170 lb (77 kg)
<b>7315032</b>	Heat Boost	230 V, 50 Hz, 6,5 A	☺ Schuko	66.3 x 57.7 x 42.9 cm	170 lb (77 kg)
<b>7315033</b>	Heat Boost, resistente agli acidi*	230 V, 50 Hz, 6,5 A	☺ Schuko	66.3 x 57.7 x 42.9 cm	170 lb (77 kg)
<b>7315060</b>		230 V, 50 Hz, 6,5 A	☹ Britannica (UK)	66.3 x 57.7 x 42.9 cm	170 lb (77 kg)
<b>7315061</b>	Resistente agli acidi*	230 V, 50 Hz, 6,5 A	☹ Britannica (UK)	66.3 x 57.7 x 42.9 cm	170 lb (77 kg)
<b>7315062</b>	Heat Boost	230 V, 50 Hz, 6,5 A	☹ Britannica (UK)	66.3 x 57.7 x 42.9 cm	170 lb (77 kg)
<b>7315063</b>	Heat Boost, resistente agli acidi*	230 V, 50 Hz, 6,5 A	☹ Britannica (UK)	66.3 x 57.7 x 42.9 cm	170 lb (77 kg)
<b>7315070</b>		230 V, 50 Hz, 6,5 A	☺ Cina/Australia	66.3 x 57.7 x 42.9 cm	170 lb (77 kg)
<b>7315071</b>	Resistente agli acidi*	230 V, 50 Hz, 6,5 A	☺ Cina/Australia	66.3 x 57.7 x 42.9 cm	170 lb (77 kg)
<b>7315072</b>	Heat Boost	230 V, 50 Hz, 6,5 A	☺ Cina/Australia	66.3 x 57.7 x 42.9 cm	170 lb (77 kg)
<b>7315073</b>	Heat Boost, resistente agli acidi*	230 V, 50 Hz, 6,5 A	☺ Cina/Australia	66.3 x 57.7 x 42.9 cm	170 lb (77 kg)

### Tutti i modelli richiedono (non inclusi):

- Contenitori per campioni. Contattare il proprio fornitore di materiali per il laboratorio.

\*La camera, il rotore, il collettore e il coperchio del collettore sono rivestiti in PTFE.

# Sistemi mobili **CentriVap®**

## Caratteristiche e vantaggi

### Console salva spazio

Unisce i due componenti separati del concentratore e della trappola a freddo in un'unica soluzione.

### Trappola a freddo da -50 °C integrata

Può contenere fino a quattro litri di liquido e un inserto in vetro 7397605 opzionale da usare con sostanze corrosive (venduto separatamente).

### Scarico del collettore

La valvola in polipropilene resistente alla corrosione e i tubi in acciaio inossidabile velocizzano la pulizia ed eliminano la necessità dell'inserto in vetro per le sostanze non corrosive.

### Camera ampia per contenere fino a 148 campioni e aumentare la produzione

La camera con diametro di 12" (30 cm) ospita una serie di rotori. Il rotore della piastra per microtitolazione da 6 posti può contenere sei piastre standard da 96 pozzetti o tre piastre per pozzetti profondi.

### Salva 9 programmi impostati dall'utente

I parametri di temperatura, tempo di riscaldamento e tempo di esecuzione possono essere impostati facilmente con pochi pulsanti. L'utente può inoltre modificare la temperatura e le tempistiche mentre il programma è in corso.



### Avvio Quick-Start™ con un solo pulsante

Avvia il rotore, il riscaldatore, i timer e la pompa per vuoto simultaneamente.

### Sistema Quick-Stop™

Una volta scaduto il tempo di esecuzione, o quando viene premuto il pulsante RUN/STOP, entro pochi secondi la pompa per vuoto si arresta, la valvola si apre per fare entrare aria nella camera e il rotore si ferma.

### Rotore versatile da 12-13 mm

Può contenere fino a 108 provette.

### Contenitore integrato per la trappola chimica con inserto per trappola del solvente

La finestra nel pannello anteriore consente di monitorare la trappola.

### Coperchio in vetro

Resiste ai solventi che corrodono l'acrilico. La guarnizione del coperchio garantisce il vuoto evitando la contaminazione da fenolo.

### Spazio per ospitare la pompa per vuoto accessoria

### Garanzia completa di un anno



### Programma

Sul display LCD sono visualizzati i programmi da 1 a 9, R per run (esecuzione).

### Temperatura

Sul display LCD è visualizzato il calore (e Heat Boost, se attivato) da OFF a 99 (°C) o HI (100 °C).

### Opzione Heat Boost

Sul display LCD viene visualizzato Y quando viene selezionato Heat Boost; N quando non è selezionato.

### Trappola a freddo

Sul display LCD viene visualizzato Y quando viene selezionata la trappola a freddo; N quando non è selezionata.

### Pulsanti Quick-Start™

Avviare il programma impostato dall'utente 1, 2 o 3 con un solo pulsante.

### Pulsante trappola a freddo

Premerlo per attivare la trappola a freddo.

### Pulsante pre-riscaldamento

Premerlo per avviare il riscaldatore per pre-riscaldare la camera prima di caricare i campioni.





# Sistemi mobili **CentriVap®**

## Informazioni per l'ordine



- Produzione di campioni da moderati a grandi
- Portatile

Numero di catalogo	Opzione integrata	Requisiti elettrici	Tipo di presa e spina	Ingombro totale (l x p x h)	Peso spedizione
<b>7812010</b>		115 V, 60 Hz, 16 A*	☺ Nord America, 115 V, 20 A	35.8 x 70.9 x 97.0 cm	210 lb (95 kg)
<b>7812013</b>	Heat Boost	115 V, 60 Hz, 16 A*	☺ Nord America, 115 V, 20 A	35.8 x 70.9 x 97.0 cm	210 lb (95 kg)
<b>7812012</b>		230 V, 60 Hz, 8 A**	☹ Nord America, 230 V	35.8 x 70.9 x 97.0 cm	210 lb (95 kg)
<b>7812015</b>	Heat Boost	230 V, 60 Hz, 8 A**	☹ Nord America, 230 V	35.8 x 70.9 x 97.0 cm	210 lb (95 kg)
<b>7812011</b>		230 V, 50 Hz, 8 A**	☺ Schuko	35.8 x 70.9 x 97.0 cm	210 lb (95 kg)
<b>7812014</b>	Heat Boost	230 V, 50 Hz, 8 A**	☺ Schuko	35.8 x 70.9 x 97.0 cm	210 lb (95 kg)
<b>7812035</b>		230 V, 50 Hz, 8 A**	☹ Britannica (UK)	35.8 x 70.9 x 97.0 cm	210 lb (95 kg)
<b>7812036</b>	Heat Boost	230 V, 50 Hz, 8 A**	☹ Britannica (UK)	35.8 x 70.9 x 97.0 cm	210 lb (95 kg)
<b>7812037</b>		230 V, 50 Hz, 8 A**	☺ Cina/Australia	35.8 x 70.9 x 97.0 cm	210 lb (95 kg)
<b>7812038</b>	Heat Boost	230 V, 50 Hz, 8 A**	☺ Cina/Australia	35.8 x 70.9 x 97.0 cm	210 lb (95 kg)

\* L'ampereaggio dell'impianto mostrato include 8 ampere di potenza nominale massima della pompa per vuoto.

\*\*L'ampereaggio dell'impianto mostrato include 4,5 ampere di potenza nominale massima della pompa per vuoto.

# Sistema di concentratori CentriVap®

## Informazioni per l'ordine



### I sistemi concentratori CentriVap

includono tutti i componenti necessari per il funzionamento a eccezione della pompa per vuoto, che è venduta separatamente.

### Sistemi acquosi

Numero di catalogo	Requisiti elettrici	Tipo di presa e spina	Componenti inclusi	Accessori necessari
			Contenitore trasparente Inserto per umidità Rotore da 12-13 mm Tubi per il vuoto e 6 morsetti <b>Più uno dei seguenti componenti:</b>	<b>7460900</b> <b>7814900</b> <b>7455100</b>
<b>7982010</b>	115 V, 60 Hz, 12 A* 115 V, 60 Hz, 7 A†	Nord America, 115 V, 15 A	Concentratore da banco Trappola a freddo da -50 °C	<b>7810010</b> Pompa per vuoto <b>7811020</b> 2 circuiti dedicati da 15 A
<b>7982012</b>	230 V, 60 Hz, 6 A** 230 V, 60 Hz, 3 A†	Nord America, 230 V	Concentratore da banco Trappola a freddo da -50 °C	<b>7810011</b> Pompa per vuoto <b>7811040</b> 2 circuiti dedicati da 10 A
<b>7982011</b>	230 V, 50 Hz, 6 A** 230 V, 50 Hz, 3 A†	Schuko	Concentratore da banco Trappola a freddo da -50 °C	<b>7810030</b> Pompa per vuoto <b>7811030</b> 2 circuiti dedicati da 10 A
<b>7982035</b>	230 V, 50 Hz, 6 A** 230 V, 50 Hz, 3 A†	Britannica (UK)	Concentratore da banco Trappola a freddo da -50 °C	<b>7810034</b> Pompa per vuoto <b>7811035</b> 2 circuiti dedicati da 10 A
<b>7982037</b>	230 V, 50 Hz, 6 A** 230 V, 50 Hz, 3 A†	Cina/Australia	Concentratore da banco Trappola a freddo da -50 °C	<b>7810038</b> Pompa per vuoto <b>7811037</b> 2 circuiti dedicati da 10 A

### Sistemi acidi

Numero di catalogo	Requisiti elettrici	Tipo di presa e spina	Componenti inclusi	Accessori necessari
			Contenitore trasparente Inserto per acidi Rotore da 12-13 mm resistente agli acidi Trappola in vetro Tubi per il vuoto e 6 morsetti <b>Più uno dei seguenti componenti:</b>	<b>7460900</b> <b>7814800</b> <b>7455101</b> <b>7397605</b>
<b>7983013</b>	115 V, 60 Hz, 12 A* 115 V, 60 Hz, 7 A†	Nord America, 115 V, 15 A	Concentratore resistente agli acidi Trappola a freddo da -50 °C	<b>7810016</b> Pompa per vuoto <b>7811020</b> 2 circuiti dedicati da 15 A
<b>7983015</b>	230 V, 60 Hz, 6 A** 230 V, 60 Hz, 3 A†	Nord America, 230 V	Concentratore resistente agli acidi Trappola a freddo da -50 °C	<b>7810017</b> Pompa per vuoto <b>7811040</b> 2 circuiti dedicati da 10 A
<b>7983014</b>	230 V, 50 Hz, 6 A** 230 V, 50 Hz, 3 A†	Schuko	Concentratore resistente agli acidi Trappola a freddo da -50 °C	<b>7810033</b> Pompa per vuoto <b>7811030</b> 2 circuiti dedicati da 10 A
<b>7983035</b>	230 V, 50 Hz, 6 A** 230 V, 50 Hz, 3 A†	Britannica (UK)	Concentratore resistente agli acidi Trappola a freddo da -50 °C	<b>7810037</b> Pompa per vuoto <b>7811035</b> 2 circuiti dedicati da 10 A
<b>7983037</b>	230 V, 50 Hz, 6 A** 230 V, 50 Hz, 3 A†	Cina/Australia	Concentratore resistente agli acidi Trappola a freddo da -50 °C	<b>7810041</b> Pompa per vuoto <b>7811037</b> 2 circuiti dedicati da 10 A

\* L'ampereaggio dell'impianto mostrato include 8 ampere di potenza nominale massima della pompa per vuoto.

\*\* L'ampereaggio dell'impianto mostrato include 4,5 ampere di potenza nominale massima della pompa per vuoto.

† Requisiti elettrici per la trappola a freddo



# Sistema di concentratori **CentriVap®**

## Informazioni per l'ordine



### I sistemi concentratori **CentriVap**

includono tutti i componenti necessari per il funzionamento a eccezione della pompa per vuoto, che è venduta separatamente.

### Sistemi solventi

Numero di catalogo	Requisiti elettrici	Tipo di presa e spina	Componenti inclusi	Accessori necessari
			Contenitore trasparente Inserto per solventi Rotore da 12-13 mm Tubi per il vuoto e 6 morsetti <b>Più uno dei seguenti componenti:</b>	<b>7460900</b> <b>7815200</b> <b>7455100</b>
<b>7995810</b>	115 V, 60 Hz, 12 A* 115 V, 60 Hz, 12 A†	⚡ Nord America, 115 V, 15 A	Concentratore da banco con coperchio in vetro Trappola a freddo da -84 °C	<b>7810014</b> Pompa per vuoto <b>7460020</b> 2 circuiti dedicati da 15 A
<b>7995812</b>	230 V, 60 Hz, 6 A** 230 V, 60 Hz, 6 A†	⚡ Nord America, 230 V	Concentratore da banco con coperchio in vetro Trappola a freddo da -84 °C	<b>7810015</b> Pompa per vuoto <b>7460040</b> 2 circuiti dedicati da 10 A
<b>7995811</b>	230 V, 50 Hz, 6 A** 230 V, 50 Hz, 6 A†	⚡ Schuko	Concentratore da banco con coperchio in vetro Trappola a freddo da -84 °C	<b>7810032</b> Pompa per vuoto <b>7460030</b> 2 circuiti dedicati da 10 A
<b>7995835</b>	230 V, 50 Hz, 6 A** 230 V, 50 Hz, 6 A†	⚡ Britannica (UK)	Concentratore da banco con coperchio in vetro Trappola a freddo da -84 °C	<b>7810036</b> Pompa per vuoto <b>7460035</b> 2 circuiti dedicati da 10 A
<b>7995837</b>	230 V, 50 Hz, 6 A** 230 V, 50 Hz, 6 A†	⚡ Cina/Australia	Concentratore da banco con coperchio in vetro Trappola a freddo da -84 °C	<b>7810040</b> Pompa per vuoto <b>7460037</b> 2 circuiti dedicati da 10 A

### Sistemi proteomici

Numero di catalogo	Requisiti elettrici	Tipo di presa e spina	Componenti inclusi	Accessori necessari
			Rotore DNA Tubi per il vuoto e 6 morsetti <b>Più uno dei seguenti componenti:</b>	<b>7462900</b>
<b>7989600</b>	115 V, 60 Hz, 16 A* 115 V, 60 Hz, 7 A†	⚡ Nord America, 115 V, 20 A e 15 A	Concentratore refrigerato con coperchio in vetro Trappola a freddo da -50 °C con coperchio in acciaio inossidabile	<b>7310021</b> Pompa per vuoto <b>7811021</b> 1 circuito dedicato da 20 A 1 circuito dedicato da 15 A
<b>7989602</b>	230 V, 60 Hz, 8 A** 230 V, 60 Hz, 3 A†	⚡ Nord America, 230 V	Concentratore refrigerato con coperchio in vetro Trappola a freddo da -50 °C con coperchio in acciaio inossidabile	<b>7310041</b> Pompa per vuoto <b>7811041</b> 2 circuiti dedicati da 10 A
<b>7989601</b>	230 V, 50 Hz, 8 A** 230 V, 50 Hz, 3 A†	⚡ Schuko	Concentratore refrigerato con coperchio in vetro Trappola a freddo da -50 °C con coperchio in acciaio inossidabile	<b>7310031</b> Pompa per vuoto <b>7811031</b> 2 circuiti dedicati da 10 A
<b>7989635</b>	230 V, 50 Hz, 8 A** 230 V, 50 Hz, 3 A†	⚡ Britannica (UK)	Concentratore refrigerato con coperchio in vetro Trappola a freddo da -50 °C con coperchio in acciaio inossidabile	<b>7310036</b> Pompa per vuoto <b>7811036</b> 2 circuiti dedicati da 10 A
<b>7989637</b>	230 V, 50 Hz, 8 A** 230 V, 50 Hz, 3 A†	⚡ Cina/Australia	Concentratore refrigerato con coperchio in vetro Trappola a freddo da -50 °C con coperchio in acciaio inossidabile	<b>7310038</b> Pompa per vuoto <b>7811038</b> 2 circuiti dedicati da 10 A

\* L'ampereaggio dell'impianto mostrato include 8 ampere di potenza nominale massima della pompa per vuoto.

\*\* L'ampereaggio dell'impianto mostrato include 4,5 ampere di potenza nominale massima della pompa per vuoto.

† Requisiti elettrici per la trappola a freddo



# Accessori

## Rotori



7450700



7455000



7455100



7455200



7462900



7553500

**Rotori metallici per le provette.** I rotori mantengono le provette inclinate per massimizzare l'area della superficie. In base al rotore, possono essere in alluminio anodizzato o in metallo ricoperto in PTFE con centro in polipropilene. Facilmente intercambiabili. Il rotore da 12-13 mm 7455100 è incluso con ciascun sistema CentriVap acquoso, solventi e mobile. Il rotore da 12-13 mm 7455101 è incluso con ciascun sistema acidi a pagina 22. Il rotore per DNA 7462900 è incluso con tutti i concentratori per DNA CentriVap. **I contenitori per campioni non sono inclusi.** Peso di spedizione 2,5 lb. (1,1 kg)

Tipo di rotore	Numero di catalogo		Numero di fori	Numero di provette*	Volume della provetta**	Descrizione della provetta
	Alluminio	Rivestito in PTFE				
Esagonale	7450700	7450701	132	132	1,5 ml	Provette per microcentrifuga da 1,5 ml
				132	2 ml	Provette per microcentrifuga da 2 ml
12-17 mm	7455000	7455001	52	52	2 ml	12,2 x 46,5 mm
				52	5 ml	13 x 51 mm
				44	3 ml	12 x 55 mm
				36	5-6 ml	12 x 75 mm
				36	5-6 ml	12 x 95 mm
				36	6 ml	13 x 75 mm
			24	36	10 ml	13 x 100 mm
				24	11-15 ml	16 x 100 mm
				24	5 ml	Provette per microcentrifuga da 5 ml
				18	15-19 ml	16 x 125 mm
12-13 mm	7455100	7455101	40	40	1,5 ml	Provette per microcentrifuga da 1,5 ml
				40	2 ml	Provette per microcentrifuga da 2 ml
			108	16	3 ml	12 x 55 mm
				100†	5 ml	12 x 75 mm
				64	5 ml	12 x 95 mm
				100†	6 ml	13 x 75 mm
				64	10 ml	13 x 100 mm
				64	10 ml	13 x 100 mm
28 mm	7455200	7455201	32	32	1,5 ml	Provette per microcentrifuga da 1,5 ml
				32	2 ml	Provette per microcentrifuga da 2 ml
			12	12	40-50 ml	28 x 115 mm
				12	40-50 ml	28 x 135 mm
				12	50 ml	28 x 140 mm
				12	50 ml	28 x 140 mm
DNA	7462900	7462901	72	72	0,5 ml	Provette per microcentrifuga da 0,5 ml
			60	60	1,5 ml	Provette per microcentrifuga da 1,5 ml
				60	2 ml	Provette per microcentrifuga da 2 ml
Micro a elevata capacità	7553500	7553501	148	148	1,5-2 ml	Fiale da 1,5 o 2 ml per autocampionatore, circa 12 mm x 35 mm

\* I rotori non contengono necessariamente tutte le provette descritte simultaneamente.

\*\* Le provette non devono essere riempite per più di 1/3 o 1/2 del loro volume per evitare la perdita di campione durante la rotazione.

† Il rotore contiene un massimo di 92 provette da 12 o 13 x 75 mm quando vengono caricate anche 16 provette da 12 x 55 mm.



# Accessori

## Rotori



7461900



7553000

**Rotori con piastra per microtitolazione.** In base al rotore, possono essere in alluminio anodizzato o in metallo ricoperto in PTFE con centro in polipropilene. Facilmente intercambiabili. **Le piastra per microtitolazione non sono incluse.** Peso di spedizione 2,5 lb. (1,1 kg)

Tipo di rotore	Numero di catalogo		Capacità	Descrizione della piastra
	Alluminio	Rivestito in PTFE		
Piastra per microtitolazione da 4 posti	7461900	7461901	4	piastre per microtitolazione standard
			2	piastre per microtitolazione con pozzetto profondo
Piastra per microtitolazione da 6 posti	7553000	7553001	6	piastre per microtitolazione standard
			3	piastre per microtitolazione con pozzetto profondo



7824700

**Rotori termoplastici resistenti agli acidi.** I rotori termoplastici mantengono le provette inclinate per massimizzare l'area della superficie. Facilmente intercambiabili. **I contenitori per i campioni non sono inclusi.** Peso di spedizione 3,0 lb (1,4 kg)

Tipo di rotore	Numero di catalogo	Numero di fori	Numero di provette	Volume del contenitore*	Descrizione della provetta
0,05"	7824700	66	66	2 ml	fiale per autocampionatore, 12 x 32 mm
15 x 45 mm	7824702	56	56	4 ml	fiale per autocampionatore, 15 x 45 mm

\*I contenitori non devono essere riempiti per più di 1/3 o 1/2 del loro volume per evitare la perdita di campione durante la rotazione.



**Rotori per palloni con forma a pera.** In base al rotore, possono essere in alluminio anodizzato o in metallo ricoperto in PTFE con centro in polipropilene. Facilmente intercambiabili. **I palloni non sono inclusi.** Peso di spedizione 2,5 lb. (1,1 kg)

Tipo di rotore	Numero di catalogo		Numero di fori	Numero di cilindri
	Alluminio	Rivestito in PTFE		
Rotore da utilizzare con i palloni da 100 ml* con forma a pera	7553100	7553101	8	8

\*I contenitori non devono essere riempiti per più di 1/3 o 1/2 del loro volume per evitare la perdita di campione durante la rotazione.



### 7551600—Palloni con forma a pera da 100 ml.

Pallone da 100 millilitri in vetro borosilicato con attacco 19/22 STJ.  
Peso spedizione 0,5 lb (0,2 kg)

# Accessori



**7464300—Luce stroboscopica CentriZap™.** Consente agli utilizzatori di usare una luce stroboscopica nella camera di CentriVap per vedere facilmente i campioni mentre il rotore sta girando. Include custodia di montaggio e componenti per applicazione sul lato destro di CentriVap. Peso di spedizione 2,0 lb (0,9 kg)



**Pompe per vuoto a membrana.** Le parti a contatto con i solventi di queste pompe sono in PTFE o in altri fluoropolimeri per essere resistenti alla corrosione. L'uscita del vuoto ha un diametro esterno di 1/2".

Solventi usati: **acquosi ed elevato punto di ebollizione, volatili e basso punto di ebollizione e combinazione di solventi**

Numero di catalogo	Configurazione elettrica	Vuoto (mBar)	Portata l/min	Peso spedizione
<b>7393000</b>	115 V, 60 Hz, 3,5 A	1,5	63	40 lb (18 kg)
<b>7393001*</b>	230 V, 50/60 Hz, 2 A	1,5	56/63**	40 lb (18 kg)
<b>7359020</b>	115 V, 50/60 Hz, 3,5 A	7	33/38**	38 lb (17 kg)
<b>7359030*</b>	230 V, 50/60 Hz, 2 A	7	33/38**	38 lb (17 kg)

\* Configurazione elettrica internazionale \*\* Portata a 50/60 Hz



**Pompe rotative ad olio.** Queste pompe sono in due fasi e sigillate a olio con controllo zavorratore. La valvola di isolamento sigilla l'ingresso per evitare la contaminazione con olio e aria del sistema in caso di mancanza di corrente. Sono forniti il filtro dello scarico per nebulizzazioni di olio, olio della pompa per vuoto e adattatori dell'ingresso per diametri interni da 1/2" e 3/4".

Solventi usati: **acquosi ed elevato punto di ebollizione**

Numero di catalogo	Configurazione elettrica	Vuoto massimo (pressione parziale) (mBar)	Portata a 60 Hz l/min	Peso spedizione
<b>1472100</b>	115 V, 50/60 Hz, 4,6 A	$2 \times 10^{-3}$	117	62 lb (28 kg)
<b>7739402*</b>	230 V, 50/60 Hz, 2,4 A	$2 \times 10^{-3}$	117	65 lb (30 kg)

\* Configurazione elettrica internazionale



**7991000—Controllore con vuoto.** Fornisce controllo manuale e monitoraggio dei livelli di vuoto. Il vacuometro analogico mostra il vuoto da 0-30" Hg. Al termine della concentrazione, la valvola di controllo può essere aperta per rilasciare il vuoto. **Da utilizzare solo con pompe da vuoto con membrana.** Peso di spedizione 3,0 lb (1,4 kg)

# Accessori



**Trappola chimica.** Le trappole sono connesse tra la trappola a vuoto e la pompa per vuoto accessoria per fornire ulteriore protezione per la pompa per vuoto.

**7460900—Contenitore in polipropilene trasparente con staffa di montaggio.**

Si collega con la trappola a freddo di CentriVap. Include un tubo in PVC da 17" (43.2 cm) e due morsetti. Può ospitare uno qualunque degli inserti della trappola elencati di seguito. Peso di spedizione 5,0 lb (2,3 kg)

**7815300—Contenitore in polipropilene trasparente con supporto.** Consigliato quando è necessaria più di una trappola chimica. Può ospitare uno qualunque degli inserti della trappola elencati di seguito. Peso di spedizione 5,0 lb (2,3 kg)

**Inserti della trappola.** Peso spedizione 4,0 lb (1,8 kg)

**7814800—Acido.** Contiene essiccante che neutralizza gli acidi e passa da bianco a viola quando è esausto.

**7814900—Umidità.** Contiene essiccante che passa da blu a rosa quando è esausto.

**7815000—Radioisotopo.** Contiene carbone attivo.

**7815200—Solvente.** Contiene setaccio molecolare.

**7995600—Ammoniaca.** Contiene carbone impregnato.



**7474000—Valvola a tre vie.** Consente la connessione di altri macchinari da laboratorio con il sistema CentriVap. Polipropilene, diametro esterno 0,5". Peso spedizione 0,5 lb (0,25 kg)



**7397700—Distributore a due porte.** Presenta valvole in gomma di neoprene per consentire la liofilizzazione di campioni in volumi ridotti in flaconi per la liofilizzazione, flaconi per siero o fiale. Si connette con la trappola a freddo CentriVap, la trappola a freddo ultra-basso o al sistema mobile. **Richiede l'utilizzo di una pompa rotativa ad olio.** Non compatibile con trappole a freddo o sistemi mobili precedenti al 2005. Peso spedizione 1,0 lb (0,5 kg)

## Accessori



**7397605—Trappola in vetro.** Protegge il serbatoio e il coperchio della trappola a freddo di CentriVap dalle sostanze corrosive. Inclusa con i sistemi CentriVap acidi. Non compatibile con trappole a freddo o sistemi mobili precedenti al 2005. Peso di spedizione 4,0 lb (1,8 kg)

---



**7456600—Coperchio in vetro.** Può essere installato al posto del coperchio in acrilico sul concentratore CentriVap quando le applicazioni fanno uso di solventi che danneggiano l'acrilico. Incluso con i sistemi CentriVap solventi e modelli selezionati di concentratori CentriVap da banco. Peso di spedizione 8,0 lb (3,6 kg)

---



**7386700—Coperchio in acciaio inossidabile.** Può essere installato al posto del coperchio in acrilico sulla trappola a freddo CentriVap da -50 °C quando le applicazioni fanno uso di solventi che danneggiano l'acrilico. Incluso con i sistemi CentriVap solventi e proteomici e con le trappole a freddo CentriVap da -84 °C e -105 °C. Peso di spedizione 8,0 lb (3,6 kg)

---

**7814300—Valvola di sfiato.** Rilascia il vuoto manualmente quando si usa la trappola a freddo con altre attrezzature di laboratorio. Peso spedizione 0,5 lb (0,25 kg)

**7814500—Kit di tubi.** Due tubi per il vuoto con diametro interno da 1/2", lunghezza di 48" e 4 morsetti. Peso di spedizione 6,0 lb (2,7 kg)

# Concentratori con vuoto **CentriVap®**

Velocità di evaporazione per i sistemi da banco, resistenti agli acidi e mobili



	Dimensioni della provetta (ml)	Numero di campioni	Dimensioni del campione (ml)	Temperatura riscaldatore (°C)	Heat Boost	Pompa per vuoto	Tempo di asciugatura (min)	Trappola a freddo
<b>Punto di ebollizione del diclorometano 40 °C</b>	50	12	25	45	No	Membrana	88	Sì
	15	18	10	45	No	Membrana	56	Sì
<b>Punto di ebollizione del toluene 111 °C</b>	50	12	25	45	No	Membrana	106	Sì
	50	12	25	100	No	Membrana	53	Sì
	15	18	10	45	No	Membrana	75	Sì
	15	18	10	100	No	Membrana	34	Sì
<b>Punto di ebollizione dell'acetone 56 °C</b>	50	12	25	45	No	Membrana	157	Sì
	15	18	10	45	No	Membrana	105	Sì
	15	18	10	100	No	Membrana	52	Sì
	1,5	132	1	45	No	Membrana	50	Sì
	1,5	132	1	100	No	Membrana	24	Sì
<b>Punto di ebollizione del metanolo 65 °C</b>	50	12	25	45	No	Membrana	210	Sì
	15	18	10	45	No	Membrana	150	Sì
	1,5	132	1	35	No	Membrana	85	Sì
	1,5	132	1	45	No	Membrana	75	Sì
	1,5	132	1	60	No	Membrana	63	Sì
	1,5	132	1	75	No	Membrana	52	Sì
	1,5	132	1	100	No	Membrana	37	Sì
<b>Punto di ebollizione dell'acqua 100 °C</b>	50	12	25	100	No	Membrana	409	Sì
	50	12	25	45	No	Membrana	1435	Sì
	15	18	10	45	No	Membrana	849	Sì
	1,5	132	1	45	No	Membrana	402	Sì
	1,5	132	1	60	No	Membrana	288	Sì
	1,5	132	1	75	No	Membrana	170	Sì
	1,5	132	1	100	No	Membrana	123	Sì
<b>Punto di ebollizione dell'isopropanolo 100 °C</b>	15	18	10	45	No	Membrana	117	Sì
	15	18	10	100	No	Membrana	52	Sì

I valori della pompa a membrana sono 22 mBar di vuoto massimo e 82 litri al minuto di spostamento. La camera è stata pre-riscaldata per impostare la temperatura prima di ogni esecuzione.



# Concentratori con vuoto **CentriVap®**

## Velocità di evaporazione per sistema refrigerato



	Dimensioni della provetta (ml)	Numero di campioni	Dimensioni del campione (ml)	Temperatura della camera (°C)	Pompa per vuoto	Tempo di asciugatura (min)	Tempo di asciugatura (ore)	Trappola a freddo
<b>Punto di ebollizione dell'acqua 100 °C</b>	1,5	132	1	100	Rotativa ad olio	131	2,18	Sì
	1,5	132	1	75	Rotativa ad olio	207	3,45	Sì
	1,5	132	1	45	Rotativa ad olio	299	4,98	Sì
	1,5	132	1	25	Rotativa ad olio	627	10,45	Sì
	1,5	132	1	15	Rotativa ad olio	794	13,23	Sì
	1,5	132	1	5	Rotativa ad olio	1.160	19,33	Sì
	1,5	132	1	-4	Rotativa ad olio	1.485	24,75	Sì
<b>Punto di ebollizione dell'etanolo 40 °C</b>	1,5	132	1	100	Rotativa ad olio	34	0,57	Sì
	1,5	132	1	75	Rotativa ad olio	45	0,75	Sì
	1,5	132	1	60	Rotativa ad olio	55	0,92	Sì
	1,5	132	1	45	Rotativa ad olio	70	1,17	Sì
	1,5	132	1	25	Rotativa ad olio	95	1,58	Sì
	1,5	132	1	15	Rotativa ad olio	120	2,00	Sì
	1,5	132	1	5	Rotativa ad olio	160	2,67	Sì
	1,5	132	1	-4	Rotativa ad olio	190	3,17	Sì

I valori della pompa con ventola rotante sono 2,0 x 10<sup>-3</sup> mBar di vuoto massimo e 195 litri al minuto di spostamento. La camera è stata pre-condizionata per impostare la temperatura prima di ogni esecuzione.

# Concentratori con vuoto **CentriVap®**

## Velocità di evaporazione DNA



	Dimensioni della provetta (ml)	Numero di campioni	Dimensioni del campione (ml)	Temperatura riscaldatore (°C)	Tempo di asciugatura (min)	Gas Ballast
<b>Punto di ebollizione dell'acetonitrile 82 °C</b>	1,5	132	1	45	56	Aperto
	1,5	132	1	60	41	Aperto
	1,5	132	1	75	34	Aperto
	1,5	132	1	24	30	Aperto
<b>Punto di ebollizione del metanolo 65 °C</b>	1,5	132	1	35	82	Aperto
	1,5	132	1	45	60	Aperto
	1,5	132	1	60	50	Aperto
	1,5	132	1	75	37	Aperto
	1,5	132	1	100	28	Aperto
<b>Punto di ebollizione dell'acqua 100 °C</b>	1,5	132	1	45	403	Aperto
	1,5	132	1	60	260	Aperto
	1,5	132	1	75	188	Aperto
	1,5	132	1	100	123	Aperto
<b>Punto di ebollizione del diclorometano 40 °C</b>	1,5	132	1	45	23	Aperto
	1,5	132	1	60	18	Aperto
	1,5	132	1	75	14	Aperto
	1,5	132	1	100	12	Aperto
<b>Punto di ebollizione dell'etanolo 40 °C</b>	1,5	132	1	45	70	Aperto
	1,5	132	1	60	48	Aperto
	1,5	132	1	75	36	Aperto
	1,5	132	1	100	25	Aperto

# Concentratori con vuoto micro IR **CentriVap®**

## Specifiche

### Tutti i modelli sono dotati di:

- \* Dimensioni compatte. Ingombro: Largh: 22.4 cm - Prof: 26.4 cm - Alt: 22.6 cm. Profondità totale, inclusa trappola in vetro: 7.4 cm
- \* Pompa a membrana rivestita in PTFE integrata con vuoto massimo di 160 mBar e portata di 5,5 l/min
- Coperchio in vetro trasparente a emissione di IR
- Camera in alluminio rivestita in PTFE
- Rotore in alluminio rivestito in PTFE 7548500 incluso per 24 provette per microcentrifuga da 1,5 ml
- Luce stroboscopica CentriZap™ micro IR inclusa
- Vacuometro analogico
- Programmazione controllata da microprocessore per il tempo di esecuzione continuo o in ore e minuti da 0 a 99 ore e da 0 a 59 minuti e impostazione del calore da 35 a 65 °C in incrementi da 0,1 gradi
- Movimento centrifugo da 1.700 rpm ottenuto grazie al motore a induzione magnetica
- LCD per programmazione e visualizzazione di temperatura/tempo effettivi
- Trappola in vetro da 75 ml per la raccolta della condensa e la protezione della pompa
- Riscaldatore da 300 watt
- L'impostazione "Standby" consente il pre-riscaldamento della camera prima dell'elaborazione dei campioni
- Un anno di garanzia su materiali e manodopera
- Peso effettivo 20 lb (9 kg). Peso di spedizione 22 lb (10 kg)

### Conformità agli standard e normative:

- UL Standard 61010-1 (modelli 115 V, 60 Hz)
- CAN/CSA C22.2 N. 61010-1 (modelli 115 V, 60 Hz)
- Marchio di conformità CE (modelli 230 V, 50/60 Hz)

### Le opzioni includono:

- Configurazioni delle spine elettriche specifiche per zona geografica

### Tutti i modelli richiedono (non inclusi):

- Provette per campioni. Contattare il proprio fornitore di materiali per il laboratorio

### Accessori opzionali:

- Rotori. Vedere pagina 7

\* Funzione esclusiva Labconco



# Concentratori con vuoto da banco **CentriVap®**

## Specifiche

### Tutti i modelli sono dotati di:

- \* Programmazione controllata con microprocessore per tempi di esecuzione da 1 a 999 minuti, calore da OFF a HI (100 °C) in incrementi da un grado, tempo di riscaldamento da 1 a 999 minuti e Heat Boost ON/OFF opzionale. La memoria può archiviare da 1 a 9 programmi
- \* Pannello di controllo con pulsante RUN/STOP, pulsante PREHEAT (pre-riscaldamento), pulsante HEAT BOOST (aumento di calore) opzionale, pulsante SELECT per la selezione del punto di impostazione, pulsanti per l'aumento e la diminuzione e 3 pulsanti Quick-Start™
- Display LCD per la visualizzazione del numero di programma, temperatura effettiva e impostata, tempo di riscaldamento rimanente, tempo di esecuzione rimanente e attivazione opzionale del Heat Boost
- Il sistema Quick-Stop™ arresta la pompa per vuoto, apre la valvola per rilasciare l'aria nella camera e arresta il rotore pochi secondi dopo la scadenza del tempo o quando viene premuto il pulsante RUN/STOP
- Valvola di rilascio automatico del vuoto
- Il ritardo del vuoto integrato consente di raggiungere la velocità prima di applicare il vuoto
- Segnale acustico di allarme
- Coperchio in vetro o acrilico, in base al modello
- Chiusura a scatto del coperchio con sensore di sicurezza
- Guarnizione del coperchio priva di fenoli
- Camera in alluminio verniciata a polvere
- Il movimento centrifugo è garantito da un motore senza spazzole che raggiunge i 1.725 rpm
- \* Il riscaldatore da 300 watt accelera l'evaporazione
- \* Esterno in acciaio inox spazzolato e bianco, verniciato a polvere con dettagli blu
- Raccordo per tubo in polipropilene con diametro esterno da 1/2" (1.3 cm) per il collegamento ai tubi del vuoto. **La pompa per vuoto non è inclusa**
- \* Porta per vuoto con raccordo a sgancio rapido per tubi con diametro interno da 1/4" (0.64 cm)
- Presa elettrica sul retro per il collegamento a una pompa per vuoto accessoria
- Un anno di garanzia su materiali e manodopera
- Dimensioni di ingombro: 37.4 l x 49.0 p x 29.7 h cm
- Peso effettivo 42 lb (19 kg). Peso di spedizione 48 lb (22 kg)

### Conformità agli standard e normative:

- UL Standard 61010-1 (modelli 115 V, 60 Hz)
- CAN/CSA C22.2 N. 61010-1 (modelli 115 V, 60 Hz)
- Marchio di conformità CE (modelli 230 V, 50/60 Hz)

### Le opzioni includono:

- Heat Boost da 300 watt da OFF a HI (100 °C) in incrementi da un grado, da 1 a 999 minuti, in base ai punti di configurazione programmati per il riscaldatore
- Coperchio in vetro
- Configurazioni delle spine elettriche specifiche per zona geografica

### Tutti i modelli richiedono (non inclusi):

- Pompa per vuoto. Vedere pagina 26
- Trappola a freddo CentriVap (se si utilizza la pompa per vuoto con ventola rotante). Vedere pagine 14-15
- Rotore. Vedere pagine 24-25
- Provette per campioni. Contattare il proprio fornitore di materiali per il laboratorio

### Accessori opzionali:

- Luce stroboscopica CentriZap™. Vedere pagina 26
- Controllore con vuoto. Vedere pagina 26

\* Funzione esclusiva Labconco



# Concentratori con vuoto refrigerati **CentriVap®**

## Specifiche

### Tutti i modelli sono dotati di:

- \* Impianto di refrigerazione senza HCFC/CFC per raffreddare la camera fino a -4 °C
- \* Sensore della temperatura della camera
- \* Programmazione controllata con microprocessore per "Temperatura 1" da -4 a +100 °C, "Temperatura 1" tempo da 1 a 999 minuti o indefinito, "Temperatura 2" da -4 a +100 °C e "Temperatura 2" tempo da 0 a 999 minuti o indefinito. La memoria può archiviare da 1 a 9 programmi
- \* Pannello di controllo con pulsante RUN/STOP, pulsante PREHEAT/COOL (pre-riscaldamento/raffreddamento), pulsante SELECT per la selezione del punto di impostazione, pulsanti per l'aumento e la diminuzione e 3 pulsanti Quick-Start™
- Display LCD per la visualizzazione del numero di programma, punto di impostazione e "Temperatura 1 e 2" effettive, punto di impostazione e tempo rimanente per "Temperatura 1 e 2" e attivazione della refrigerazione ("Y" o "N")
- Il sistema Quick-Stop™ arresta la pompa per vuoto, apre la valvola per rilasciare l'aria nella camera e arresta il rotore pochi secondi dopo la scadenza del tempo o quando viene premuto il pulsante RUN/STOP
- Valvola di rilascio automatico del vuoto
- Il ritardo del vuoto integrato consente di raggiungere la velocità prima di applicare il vuoto
- Segnale acustico di allarme che indica il completamento dell'esecuzione del punto impostato
- Coperchio in vetro o acrilico, in base al modello
- Chiusura a scatto del coperchio con sensore di sicurezza
- Guarnizione del coperchio priva di fenoli
- Camera in alluminio verniciata a polvere o camera in alluminio rivestita in PTFE con albero Hastelloy\*, in base al modello
- Il movimento centrifugo è garantito da un motore senza spazzole che raggiunge i 1.725 rpm
- Riscaldatore da 300 watt
- \* Esterno in acciaio inox spazzolato e bianco, verniciato a polvere con dettagli blu
- Raccordo per tubo in polipropilene con diametro esterno da 1/2" (1.3 cm) per il collegamento ai tubi del vuoto. **La pompa per vuoto non è inclusa**
- \* Porta per vuoto con raccordo a sgancio rapido per tubi con diametro interno da 1/4" (0.64 cm)
- Presa elettrica sul retro per il collegamento a una pompa per vuoto accessoria
- Un anno di garanzia su materiali e manodopera
- Dimensioni di ingombro: 36.3 l x 55.1 p x 42.2 h cm
- Peso effettivo 95 lb (43 kg). Peso di spedizione 108 lb (49 kg)

### Conformità agli standard e normative:

- UL Standard 61010-1 (modelli 115 V, 60 Hz)
- CAN/CSA C22.2 N. 61010-1 (modelli 115 V, 60 Hz)
- Marchio di conformità CE (modelli 230 V, 50/60 Hz)

### Le opzioni includono:

- Camera in alluminio rivestita in PTFE resistente agli acidi con albero Hastelloy\*
- Coperchio in vetro
- Configurazioni delle spine elettriche specifiche per zona geografica

### Tutti i modelli richiedono (non inclusi):

- Pompa per vuoto. Vedere pagina 26
- Trappola a freddo CentriVap (se si utilizza la pompa per vuoto con ventola rotante). Vedere pagine 14-15
- Rotore. Vedere pagine 24-25
- Provette per campioni. Contattare il proprio fornitore di materiali per il laboratorio

### Accessori opzionali:

- Luce stroboscopica CentriZap™. Vedere pagina 26
- Controllore con vuoto. Vedere pagina 26

\*Hastelloy® è un marchio registrato di Haynes International, Inc.

\* Funzione esclusiva Labconco





# Concentratori con vuoto resistenti agli acidi **CentriVap®**

## Specifiche

### Tutti i modelli sono dotati di:

- Camera in alluminio rivestita in PTFE con albero Hastelloy\* e altri componenti resistenti agli acidi
- Coperchio in vetro
- \* Programmazione controllata con microprocessore per tempi di esecuzione da 1 a 999 minuti, calore da OFF a HI (100 °C) in incrementi da un grado, tempo di riscaldamento da 1 a 999 minuti. La memoria può archiviare da 1 a 9 programmi
- \* Pannello di controllo con pulsante RUN/STOP, pulsante PREHEAT (pre-riscaldamento), pulsante SELECT per la selezione del punto di impostazione, pulsanti per l'aumento e la diminuzione e 3 pulsanti Quick-Start™
- Display LCD per la visualizzazione del numero di programma, temperatura effettiva e impostata, tempo di riscaldamento rimanente e tempo di esecuzione rimanente
- Il sistema Quick-Stop™ arresta la pompa per vuoto, apre la valvola per rilasciare l'aria nella camera e arresta il rotore pochi secondi dopo la scadenza del tempo o quando viene premuto il pulsante RUN/STOP
- Valvola di rilascio automatico del vuoto
- Il ritardo del vuoto integrato consente di raggiungere la velocità prima di applicare il vuoto
- Segnale acustico di allarme che indica il completamento dell'esecuzione del punto impostato
- Chiusura a scatto del coperchio con sensore di sicurezza
- Guarnizione del coperchio priva di fenoli
- Il movimento centrifugo è garantito da un motore senza spazzole che raggiunge i 1.725 rpm
- \* Riscaldatore da 300 watt
- \* Esterno in acciaio inox spazzolato e bianco, verniciato a polvere con dettagli blu
- Raccordo per tubo in polipropilene con diametro esterno da 1/2" (1.3 cm) per il collegamento ai tubi del vuoto. **La pompa per vuoto non è inclusa**
- \* Porta per vuoto con raccordo a sgancio rapido per tubi con diametro interno da 1/4" (0.64 cm)
- Presa elettrica sul retro per il collegamento a una pompa per vuoto accessoria
- Un anno di garanzia su materiali e manodopera
- Dimensioni di ingombro: 37.3 l x 49.0 p x 29.7 h cm
- Peso effettivo 45 lb (20 kg). Peso di spedizione 65 lb (29 kg)

### Conformità agli standard e normative:

- UL Standard 61010-1 (modelli 115 V, 60 Hz)
- CAN/CSA C22.2 N. 61010-1 (modelli 115 V, 60 Hz)
- Marchio di conformità CE (modelli 230 V, 50/60 Hz)

### Le opzioni includono:

- Configurazioni delle spine elettriche specifiche per zona geografica

### Tutti i modelli richiedono (non inclusi):

- Pompa per vuoto. Vedere pagina 26
- Trappola a freddo CentriVap (se si utilizza la pompa per vuoto con ventola rotante). Vedere pagine 14-15
- Rotore resistente agli acidi. Vedere pagina 25
- Provette per campioni. Contattare il proprio fornitore di materiali per il laboratorio

### Accessori opzionali:

- Luce stroboscopica CentriZap™. Vedere pagina 26
- Controllore con vuoto. Vedere pagina 26

\*Hastelloy® è un marchio registrato di Haynes International, Inc.

\* Funzione esclusiva Labconco



# Trappole a freddo **CentriVap®**

## Specifiche

### Tutti i modelli sono dotati di:

- Impianto di refrigerazione senza HCFC/CFC
- Collettore in acciaio inossidabile da 4 litri
- Coperchio con due raccordi a sgancio rapido per il tubo dal diametro interno di 1/2" (1.3 cm), guarnizione in gomma e copertura isolante
- Porta di scarico in acciaio inossidabile con valvola in polipropilene
- Morsetto di messa a terra
- \* Esterno in acciaio inox spazzolato e bianco, verniciato a polvere con dettagli blu
- Pulsante di accensione ON/OFF
- Un anno di garanzia su materiali e manodopera

### I modelli di trappola a freddo da -50 °C includono anche:

- Compressore 1/3 hp per abbassare la temperatura della trappola a -50 °C (-58 °F) in meno di 30 minuti
- \* Grafico della temperatura che si illumina di verde quando la serpentina del collettore raggiunge la temperatura di funzionamento di -40 °C (-40 °F)
- Coperchio in acrilico o acciaio inossidabile, in base al modello
- Dimensioni di ingombro: 36.8 l x 61.5 p x 35.1 h cm
- Peso effettivo 70 lb (32 kg). Peso di spedizione 80 lb (36 kg)

### I modelli di trappola a freddo da -84 °C includono anche:

- Due compressori 1/3 hp per abbassare la temperatura della trappola a -84 °C (-119 °F) in meno di 40 minuti
- \* Grafico della temperatura che si illumina di verde quando la serpentina del collettore raggiunge la temperatura di funzionamento di -65 °C (-85 °F).
- Coperchio in acciaio inossidabile
- Dimensioni di ingombro: 36.8 l x 55.9 p x 53.1 h cm
- Peso effettivo 135 lb (61 kg). Peso di spedizione 142 lb (64 kg)

### I modelli di trappola a freddo da -105 °C includono anche:

- Due compressori 1/3 hp per abbassare la temperatura della trappola a -105 °C (-157 °F) in meno di 40 minuti
- \* Grafico della temperatura che si illumina di verde quando la serpentina del collettore raggiunge la temperatura di funzionamento di -65 °C (-85 °F)
- Coperchio in acciaio inossidabile
- Dimensioni di ingombro: 61.2 l x 60.7 p x 44.7 h cm
- Peso effettivo 150 lb (68 kg). Peso di spedizione 170 lb (77 kg)

### Conformità agli standard e normative:

- UL Standard 61010-1 (modelli 115 V, 60 Hz)
- CAN/CSA C22.2 N. 61010-1 (modelli 115 V, 60 Hz)
- Marchio di conformità CE (modelli 230 V, 50/60 Hz)

### Le opzioni includono:

- Configurazioni delle spine elettriche specifiche per zona geografica

### Accessori opzionali:

- Contenitori trasparenti e inserti della trappola chimica. Vedere pagina 27
- Trappola in vetro. Vedere pagina 28
- Distributore. Vedere pagina 27

\* Funzione esclusiva Labconco



# Concentratori con vuoto per DNA CentriVap®

## Specifiche

### Tutti i modelli sono dotati di:

- \* Programmazione controllata con microprocessore per tempi di esecuzione da 1 a 999 minuti, calore da OFF a HI (100 °C) in incrementi da un grado, tempo di riscaldamento da 1 a 999 minuti. La memoria può archiviare da 1 a 9 programmi
- \* Pannello di controllo con pulsante RUN/STOP, pulsante PREHEAT (pre-riscaldamento), pulsante SELECT per la selezione del punto di impostazione, pulsanti per l'aumento e la diminuzione e 3 pulsanti Quick-Start™
- Display LCD per la visualizzazione del numero di programma, temperatura effettiva e impostata, tempo di riscaldamento rimanente e tempo di esecuzione rimanente
- Il sistema Quick-Stop™ arresta la pompa per vuoto, apre la valvola per rilasciare l'aria nella camera e arresta il rotore pochi secondi dopo la scadenza del tempo o quando viene premuto il pulsante RUN/STOP
- La pompa con membrana integrata ottiene un vuoto da 7 mBar e ha una portata di 38 l/min. Tutte le parti bagnate sono in PTFE o altro fluoropolimero resistente alle sostanze chimiche
- Valvola di rilascio automatico del vuoto
- Il ritardo del vuoto integrato consente di raggiungere la velocità prima di applicare il vuoto
- Segnale acustico di allarme che indica il completamento dell'esecuzione del punto impostato
- Coperchio in acrilico
- Chiusura a scatto del coperchio con sensore di sicurezza
- Guarnizione del coperchio priva di fenoli
- Camera in alluminio verniciata a polvere
- \* Due trappole in vetro da 177 millilitri con raccordo per tubo in polipropilene con diametro interno da 1/2" (1.3 cm) per il collegamento con i tubi per vuoto
- Il movimento centrifugo è garantito da un motore senza spazzole che raggiunge i 1.725 rpm
- \* Il riscaldatore da 300 watt accelera l'evaporazione
- \* Esterno in acciaio inox spazzolato e bianco, verniciato a polvere con dettagli blu
- Porta per vuoto con raccordo a sgancio rapido per tubi con diametro interno da 1/4" (0.64 cm)
- Include rotore DNA 7462900. Può contenere fino a 60 provette per microcentrifuga da 1,5 ml e 72 provette per microcentrifuga da 0,5 ml
- Un anno di garanzia su materiali e manodopera
- Dimensioni di ingombro: 38.4 l x 72.4 p x 28.4 h cm
- Peso effettivo 80 lb (36 kg). Peso di spedizione 100 lb (45 kg)

### Conformità agli standard e normative:

- UL Standard 61010-1 (modelli 115 V, 60 Hz)
- CAN/CSA C22.2 N. 61010-1 (modelli 115 V, 60 Hz)
- Marchio di conformità CE (modelli 230 V, 50/60 Hz)

### Le opzioni includono:

- Configurazioni delle spine elettriche specifiche per zona geografica

### Tutti i modelli richiedono (non inclusi):

- Provette per campioni. Contattare il proprio fornitore di materiali per il laboratorio

### Accessori opzionali:

- Luce stroboscopica CentriZap™. Vedere pagina 26
- Rotori. Vedere pagine 24-25
- Controllore con vuoto. Vedere pagina 26
- Coperchio in vetro. Vedere pagina 28

\* Funzione esclusiva Labconco



# Concentratori con vuoto **CentriVap®** completi™

## Specifiche

### Tutti i modelli sono dotati di:

- ❖ Programmazione controllata con microprocessore per tempi di esecuzione da 1 a 999 minuti, calore da OFF a HI (100 °C) in incrementi da un grado, tempo di riscaldamento da 1 a 999 minuti, trappola a freddo ON/OFF e Heat Boost ON/OFF opzionale. La memoria può archiviare da 1 a 9 programmi
- Pannello di controllo con pulsante RUN/STOP, pulsante PREHEAT (pre-riscaldamento), pulsante COLD TRAP (trappola a freddo), pulsante HEAT BOOST (aumento di calore) opzionale, pulsante SELECT per la selezione del punto di impostazione, pulsanti per l'aumento e la diminuzione e 3 pulsanti Quick-Start™
- Display LCD per la visualizzazione del numero di programma, temperatura effettiva e impostata, tempo di riscaldamento rimanente, tempo di esecuzione rimanente, attivazione trappola a freddo e attivazione opzionale del Heat Boost. Quando la trappola a freddo è attivata, sul display LCD lampeggia la Y fino a quando la serpentina del collettore raggiunge la temperatura di funzionamento di -40 °C (-40 °F), quindi la Y è illuminata fissa
- Il sistema Quick-Stop™ arresta la pompa per vuoto, apre la valvola per rilasciare l'aria nella camera e arresta il rotore pochi secondi dopo la scadenza del tempo o quando viene premuto il pulsante RUN/STOP
- La pompa con membrana integrata ottiene un vuoto da 7 mBar e ha una portata di 38 l/min. Tutte le parti bagnate sono in PTFE o altro fluoropolimero resistente alle sostanze chimiche
- Il sistema di refrigerazione senza HCFC/CFC con compressore da 1/3 hp abbassa la trappola a freddo fino a -50 °C (-58 °F) in meno di 30 minuti
- Collettore in acciaio inossidabile da 4 litri e coperchio con guarnizione in gomma e copertura isolante. Il collettore e il coperchio sono rivestiti in PTFE nei modelli resistenti agli acidi
- Coperchio in vetro, chiusura a scatto del coperchio con sensore di sicurezza e guarnizione del coperchio priva di fenoli
- Camera in alluminio con rivestimento epossidico o in PTFE, in base al modello
- Valvola di rilascio automatico del vuoto
- Il ritardo del vuoto integrato consente di raggiungere la velocità prima di applicare il vuoto
- Segnale acustico di allarme che indica il completamento dell'esecuzione del punto impostato
- Il movimento centrifugo è garantito da un motore senza spazzole che raggiunge i 1.725 rpm
- Riscaldatore da 300 watt
- Esterno in acciaio inox spazzolato e bianco, con rivestimento epossidico e dettagli blu

- Porta di scarico con tubo da 3/8" (0.95 cm) montato sul lato destro con valvola in polipropilene
- Porta di accesso allo zavorratore montata sul lato destro
- Porta per vuoto con raccordo a sgancio rapido per tubi con diametro interno da 3/8" (0.95 cm)
- Trappola in vetro da 177 millilitri
- Include un rotore 7455100 da 12-13 mm o un rotore in metallo 7455101 rivestito in PTFE da 12-13 mm, in base al modello
- ❖ Include luce stroboscopica CentriZap™ con custodia
- Un anno di garanzia su materiali e manodopera
- Dimensioni di ingombro: 66.3 l x 57.7 p x 42.9 h cm
- Peso effettivo 145 lb (66 kg). Peso di spedizione 170 lb (77 kg)

### Conformità agli standard e normative:

- UL Standard 61010-1 (modelli 115 V, 60 Hz)
- CAN/CSA C22.2 N. 61010-1 (modelli 115 V, 60 Hz)
- Marchio di conformità CE (modelli 230 V, 50/60 Hz)

### Le opzioni includono:

- Heat Boost da 300 watt da OFF a HI (100 °C) in incrementi da un grado, da 1 a 999 minuti, in base ai punti di configurazione programmati per il riscaldatore
- Camera rivestita in PTFE resistente agli acidi e collettore e coperchio della trappola a freddo
- Configurazioni delle spine elettriche specifiche per zona geografica

### Tutti i modelli richiedono (non inclusi):

- Contenitori per campioni

### Accessori opzionali:

- Rotori. Vedere pagine 24-25

❖ Funzione esclusiva Labconco



# Sistemi mobili CentriVap®

## Specifiche

### Tutti i modelli sono dotati di:

- \* Programmazione controllata con microprocessore per tempi di esecuzione da 1 a 999 minuti, calore da OFF a HI (100 °C) in incrementi da un grado, tempo di riscaldamento da 1 a 999 minuti, trappola a freddo ON/OFF e aumento del calore ON/OFF opzionale. La memoria può archiviare da 1 a 9 programmi
- \* Pannello di controllo con pulsante RUN/STOP, pulsante PREHEAT (pre-riscaldamento), pulsante COLD TRAP (trappola a freddo), pulsante HEAT BOOST (aumento di calore) opzionale, pulsante SELECT per la selezione del punto di impostazione, pulsanti per l'aumento e la diminuzione e 3 pulsanti Quick-Start™
- Display LCD per la visualizzazione del numero di programma, temperatura effettiva e impostata, tempo di riscaldamento rimanente, tempo di esecuzione rimanente, attivazione trappola a freddo e attivazione opzionale del Heat Boost. Quando la trappola a freddo è attivata, sul display LCD lampeggia la Y fino a quando la serpentina del collettore raggiunge la temperatura di funzionamento di -40 °C (-40 °F), quindi la Y è illuminata fissa
- Il sistema Quick-Stop™ arresta la pompa per vuoto, apre la valvola per rilasciare l'aria nella camera e arresta il rotore pochi secondi dopo la scadenza del tempo o quando viene premuto il pulsante RUN/STOP
- Il sistema di refrigerazione senza HCFC/CFC con compressore da 1/3 hp abbassa la trappola a freddo fino a -50 °C (-58 °F) in meno di 30 minuti
- Collettore in acciaio inossidabile da 4 litri con coperchio in acrilico e due raccordi a sgancio rapido per tubi con diametro interno da 1/2" (1.3 cm), guarnizione in gomma e copertura isolante
- \* Contenitore trasparente integrato per contenere l'inserito della trappola chimica. La finestra nel pannello anteriore consente di monitorare la trappola
- Valvola di rilascio automatico del vuoto
- Il ritardo del vuoto integrato consente di raggiungere la velocità prima di applicare il vuoto
- Segnale acustico di allarme che indica il completamento dell'esecuzione del punto impostato
- Coperchio in vetro
- Chiusura a scatto del coperchio con sensore di sicurezza
- Guarnizione del coperchio priva di fenoli
- Camera in alluminio verniciata a polvere
- Porta di scarico montata anteriormente del collettore in acciaio inossidabile con valvola in polipropilene e morsetto per messa a terra
- Il movimento centrifugo è garantito da un motore senza spazzole che raggiunge i 1.725 rpm

- \* Il riscaldatore da 300 watt accelera l'evaporazione
- \* Esterno in acciaio inox spazzolato e bianco, verniciato a polvere con dettagli blu
- \* Quattro rotelle in gomma dura dal diametro di 2" (5.1 cm)
- \* Il pannello frontale removibile consente l'accesso allo spazio interno con la pompa per vuoto (**pompa venduta separatamente**)
- Raccordo per tubo in polipropilene con diametro esterno da 1/2" (1.3 cm) per il collegamento ai tubi del vuoto. **La pompa per vuoto non è inclusa**
- \* Porta per vuoto con raccordo a sgancio rapido per tubi con diametro interno da 1/4" (0.64 cm)
- Presa elettrica sul retro per il collegamento a una pompa per vuoto accessoria
- Include un inserto per trappola per solventi 7815200 e un rotore in alluminio 7455100 da 12-13 mm
- Un anno di garanzia su materiali e manodopera
- Dimensioni di ingombro: 35.8 l x 70.9 p x 97.0 h cm
- Peso effettivo 155 lb (70 kg). Peso di spedizione 210 lb (95 kg)

### Conformità agli standard e normative:

- UL Standard 61010-1 (modelli 115 V, 60 Hz)
- CAN/CSA C22.2 N. 61010-1 (modelli 115 V, 60 Hz)
- Marchio di conformità CE (modelli 230 V, 50/60 Hz)

### Le opzioni includono:

- Heat Boost da 300 watt da OFF a HI (100 °C) in incrementi da un grado, da 1 a 999 minuti, in base ai punti di configurazione programmati per il riscaldatore
- Configurazioni delle spine elettriche specifiche per zona geografica

### Tutti i modelli richiedono (non inclusi):

- Pompa per vuoto. Vedere pagina 26
- Provette per campioni. Contattare il proprio fornitore di materiali per il laboratorio

### Accessori opzionali:

- Luce stroboscopica CentriZap™. Vedere pagina 26
- Rotori. Vedere pagine 24-25
- Controllore con vuoto. Vedere pagina 26
- Trappole chimiche. Vedere pagina 27
- Trappola in vetro. Vedere pagina 28



\* Funzione esclusiva Labconco



**Per informazioni su tutti i prodotti Labconco,  
visitare il sito [labconco.com](http://labconco.com).**

**LABCONCO CORPORATION**

8811 Prospect Avenue  
Kansas City, MO 64132

(800) 821-5525 | (816) 333-8811

[labconco.com](http://labconco.com)

©2020 LABCONCO CORPORATION

Stampato negli U.S.A.

Il design del prodotto è soggetto a modifiche senza preavviso.

3-61-8/26/20

